

Metsäsuunnitelma vuosille 2018-2028

Omistaja Ranuan kunta
Osoite
Puhelin 0407049623
Sähköposti

Metsäsuunnitelman pinta-alat:

Metsämaa	86,0 ha
Kitumaa	32,6 ha
Joutomaa	7,7 ha
Metsätalouden maa yhteensä:	126,3 ha

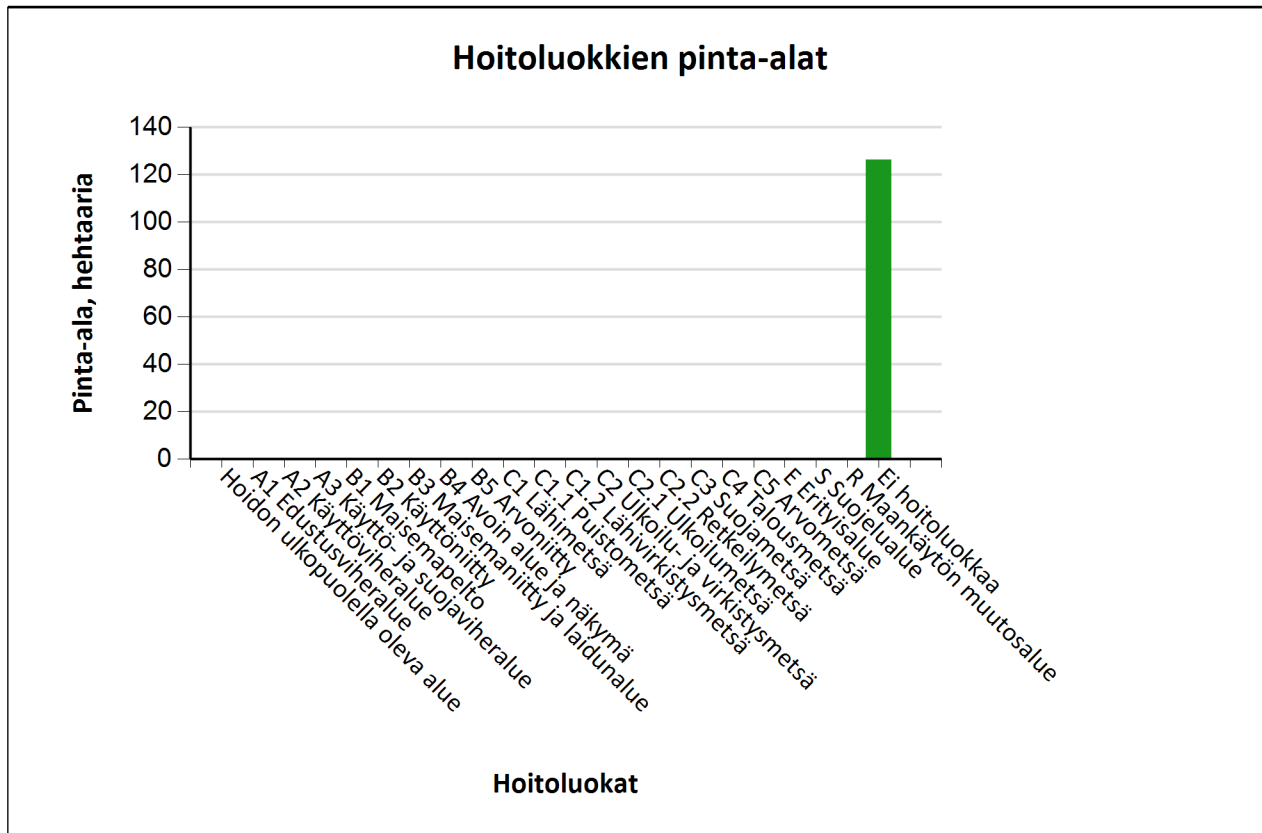
Metsäsuunnitelman laatija: Juho Mäcklin
Lapin Metsäpalvelut Oy
Metsämuseontie 7
96460 ROVANIEMI
040 775 5582
juho.macklin@lapinmetsapalvelut.fi

Tämä suunnitelma kattaa seuraavat kiinteistöt:
LISÄ-MARJANIEMI

Kiinteistöjen pinta-alat

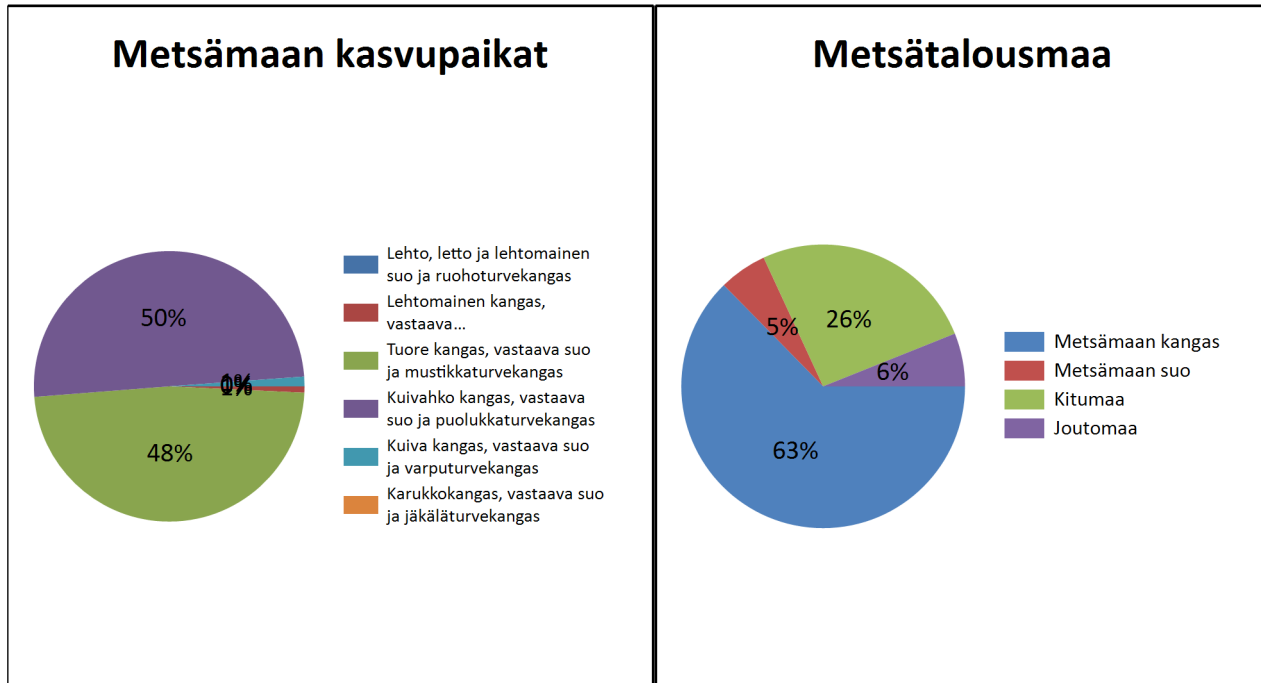
Kiinteistön nimi ja -tunnus Metsäsertifiointi	Pinta- ala, ha	Palsta	Metsämaa	Kitumaa	Joutomaa	Muu metsä- talous- maa	Tontti	Maatalous- maa	Muu maa	Vesistö	Yhteensä, ha
LISÄ-MARJANIEMI 683-403-150	126,2	0	70,9	31,7	7,7						110,2
-0, Ei tietoa		1	15,1	0,9							16,1
Yhteensä	126,2		86,0	32,6	7,7						126,3

Hoitoluokat



Hoitoluokat	Pinta-ala,		Keski-ikä, vuotta	Puuston keskitilavuus, m³/ha
	hehtaaria	%		
Ei hoitoluokkaa	126,3	100%	44	64
Metsätalousmaa yhteensä:	126,3		44	64

Kasvupaikat kangasmailla ja soilla



	Kangasmaat, ha	Suot, ha	Yhteensä, ha
Metsämaan kasvupaikat			
Lehto, letto ja lehtomainen suo ja ruohoturvekangas			0,0
Lehtomainen kangas, vastaava suo ja ruohoturvekangas		0,6	0,6
Tuore kangas, vastaava suo ja mustikkaturvekangas	41,3		41,3
Kuivahko kangas, vastaava suo ja puolukkaturvekangas	36,8	6,2	43,1
Kuiva kangas, vastaava suo ja varputurvekangas	1,0		1,0
Karukkokangas, vastaava suo ja jäkäläturvekangas			0,0
Metsämaa yhteensä	79,1	6,9	86,0
Kitu- ja joutomaan kasvupaikat			
Kalliomaa ja hietikko	0,0	0,0	0,0
Lakimetsä ja tunturi	0,0	0,0	0,0
Kitumaa	0,0	32,6	32,6
Joutomaa	0,0	7,7	7,7
Metsätalousmaa yhteensä	79,1	47,2	126,3

Tällä sivulla esitetyistä pinta-aloista on vähennetty teiden, sähkölinjojen, ojien ym. kohteiden alle jäävä metsäpinta-ala.

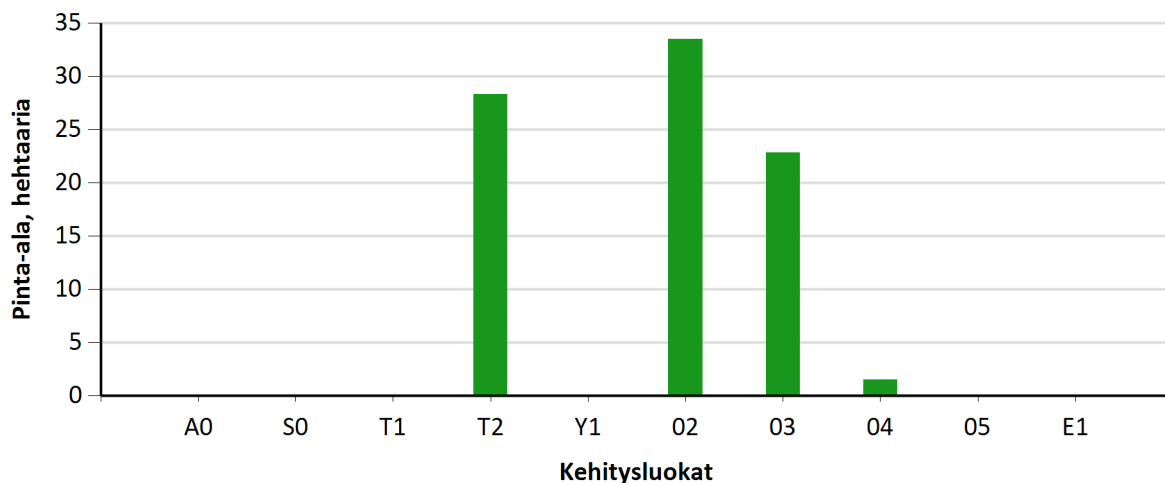
Kehitysluokat

Puuston keski-ikä metsämaalla 40 vuotta.

Puuston keskitilavuus metsämaalla 83 m³/ha.

Puuston kokonaistilavuus metsämaalla 7 158 m³.

Kehitysluokkien pinta-alajakauma metsämaalla



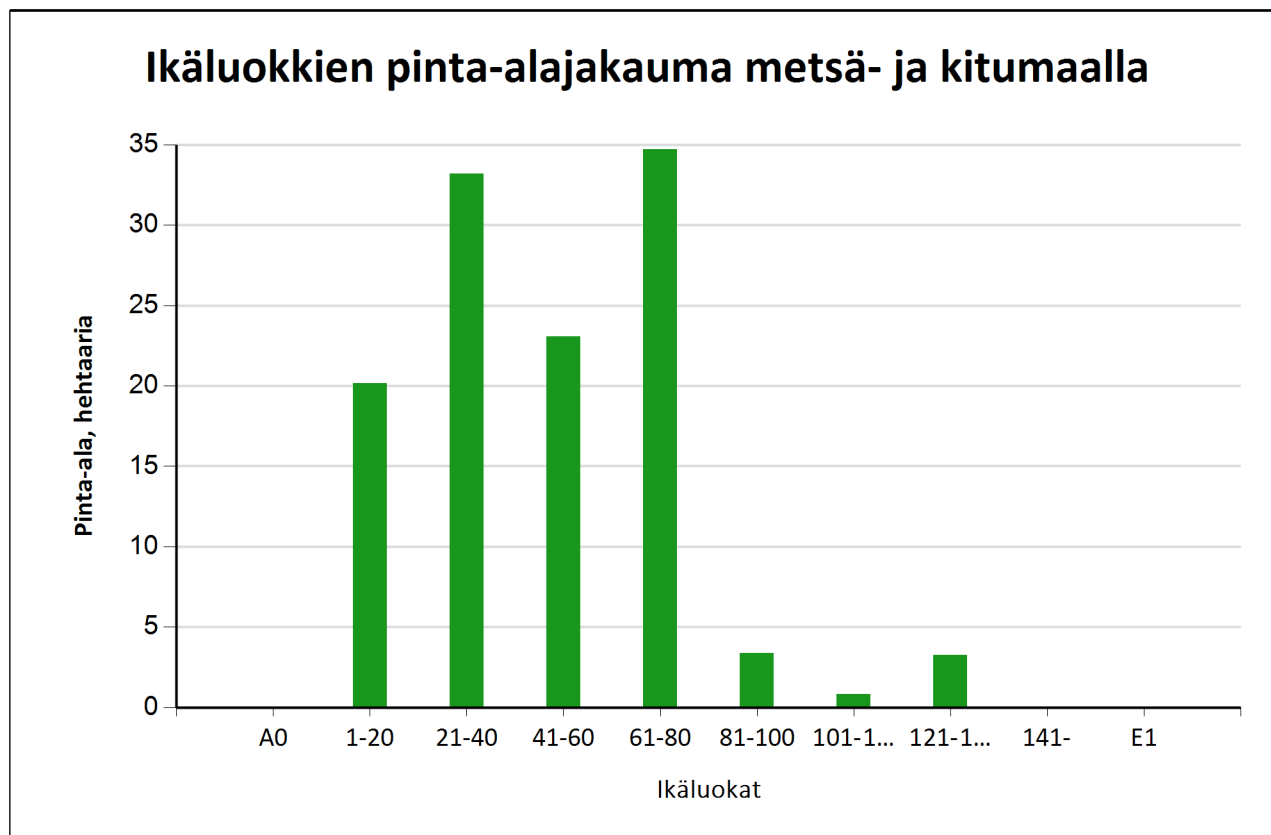
Metsämaan kehitysluokat	Pinta-ala		Keski-ikä, vuotta	Puuston keskitilavuus, m ³ /ha
	ha	%		
A0 - Aukea		%		
S0 - Siemenpuumetsikkö		%		
T1 - Taimikko alle 1,3 m		%		
T2 - Taimikko yli 1,3 m	28,3	32,9 %	17	15
Y1 - Ylispuustoinen taimikko		%		
O2 - Nuori kasvatusmetsikkö	33,5	38,9 %	39	94
O3 - Varttunut kasvatusmetsikkö	22,8	26,5 %	62	144
O4 - Uudistuskypä metsikkö	1,5	1,7 %	111	206
O5 - Suojuspuumetsikkö		%		
E1 - Eri-ikäisrakenteinen metsikkö		%		
Metsämaa yhteensä	86,0	100,0%	40	83
Kitumaa	32,6		59	42
Joutomaa	7,7		31	0
Muu metsätalousmaa				
Metsätalousmaa yhteensä:	126,3			

Tällä sivulla esitetyistä pinta-aloista on vähennetty teiden, sähkölinjojen, ojien ym. kohteiden alle jäävä metsäpinta-ala.

Ikäluokat metsä- ja kitumaalla

Puuston keski-ikä metsä- ja kitumaalla: 47 vuotta

Puuston keskitilavuus metsä- ja kitumaalla: 69 m³/ha



Ikäluokat	Pinta-ala	
	ha	%
A0 - Aukea		%
1-20	20,2	17,0 %
21-40	33,2	28,0 %
41-60	23,1	19,5 %
61-80	34,7	29,3 %
81-100	3,4	2,8 %
101-120	0,8	0,7 %
121-140	3,3	2,8 %
141-		%
E1 - Eri-ikäisrakenteinen metsikkö		%
Yhteensä:	118,6	100,0 %

Tällä sivulla esitetyistä pinta-aloista on vähennetty teiden, sähkölinjojen, ojien ym. kohteiden alle jäävä metsäpinta-ala.

Puustotietojen yhteenveto vuonna 2018

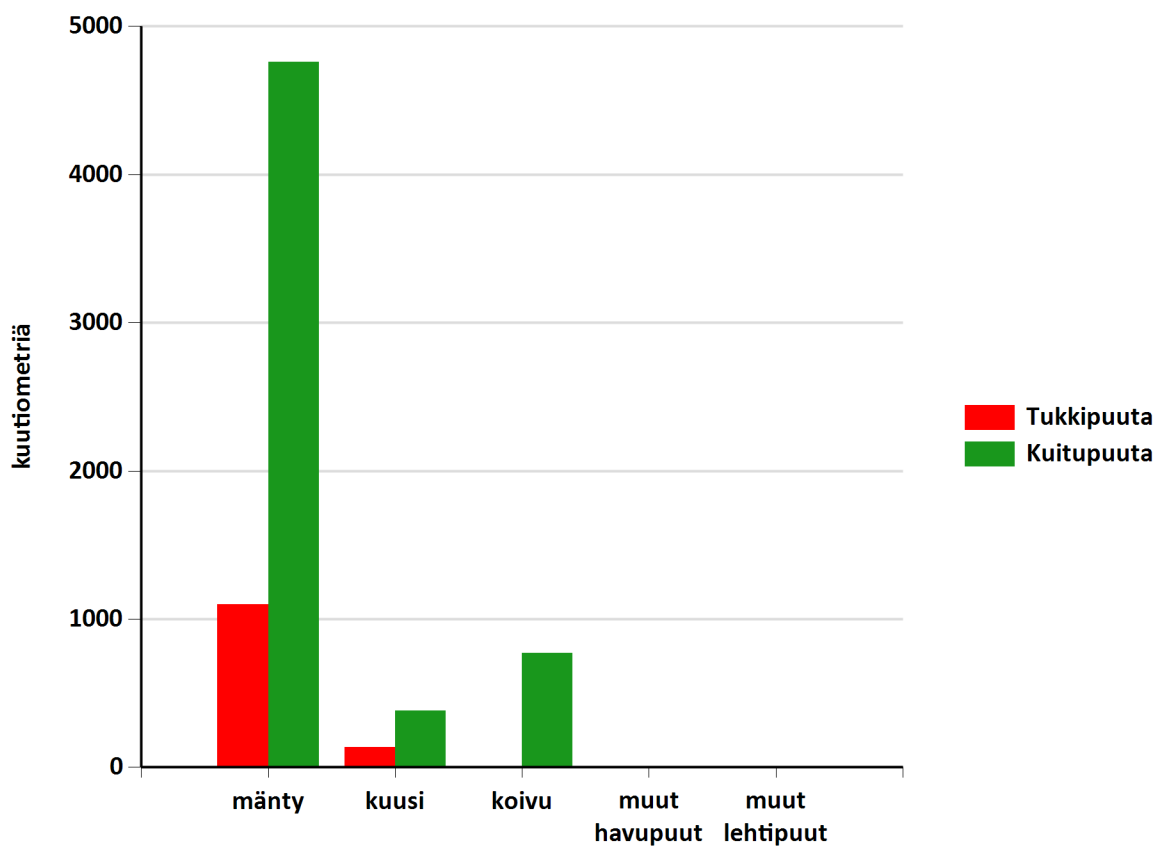
Suunnitelman kokonaispuusto vuonna 2018 on 8172 m³, eli keskimäärin 65 m³/ha metsätalousmaalla

Tukkipuuta yhteensä: 1233 m³, eli 15 % tilan kokonaispuustosta.

Kuitupuuta yhteensä: 5913 m³, eli 72 % tilan kokonaispuustosta.

Muuta runkopuuta yhteensä: 1026 m³, eli 13 % tilan kokonaispuustosta.

Puusto puutavaralajeittain



Metsämaan kehitysluokat	Pinta-ala, ha	Ainespuusto puulajeittain, m ³					Yhteensä, m ³
		mänty	kuusi	koivu	muut havupuut	muut lehtipuut	
A0 - Aukea							
S0 - Siemenpuumetsikkö							
Y1 - Ylispuustoinen taimikko							
Taimikot							
Ylispuustot							
T1 - Taimikko alle 1,3 m							
T2 - Taimikko yli 1,3 m	28,3	64	0	0		0	64
02 - Nuori kasvatusmetsikkö	33,5	2293	73	440			2807
03 - Varttunut kasvatusmetsikkö	22,8	2783	141	262			3186
04 - Uudistuskypsä metsikkö	1,5	3	229	63			295
05 - Suojuspuumetsikkö							
E1 - Eri-ikäisrakenteinen metsikkö							
Metsämaa yhteensä:	86,0	5143	444	765		0	6352
<i>Tukkipuuston osuus metsämaalla, %</i>		19	29	0		0	17
Kitumaa	32,6	714	75	6			794
Joutomaa	7,7	0					0
Muu metsätalousmaa							
Metsätalousmaa yhteensä:	126,3	5857	519	771		0	7146

Yllä oleva taulukko sisältää ainespuuston, eli tukki- ja kuitupuun

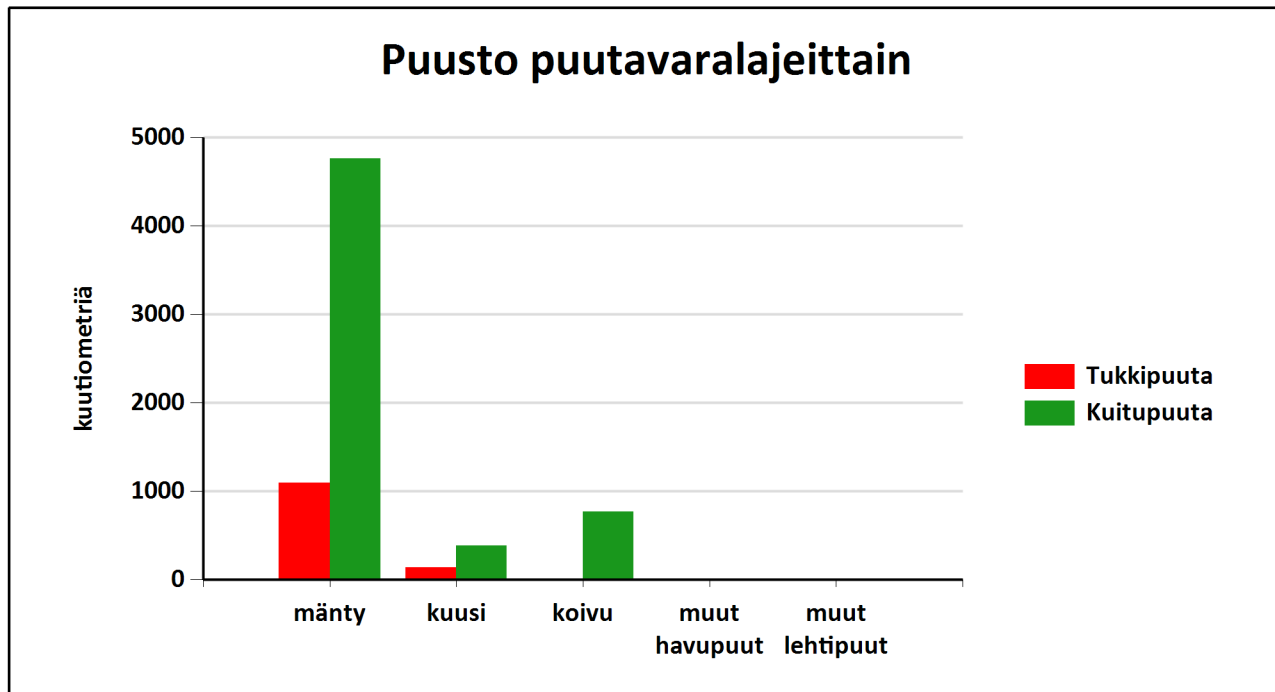
Puustotietojen yhteenveto vuonna 2018

Suunnitelman kokonaispuusto vuonna 2018 on 8172 m³, eli keskimäärin 65 m³/ha metsätalousmaalla.

Tukkipuuta yhteensä: 1233 m³, eli 15 % kokonaispuustosta.

Kuitupuuta yhteensä: 5913 m³, eli 72 % kokonaispuustosta.

Muuta runkopuuta yhteensä: 1026 m³, eli 13 % tilan kokonaispuustosta.



	Pinta-ala, ha	Ainespuusto puulaajeittain, m ³					Puusto yhteensä, m ³	Puusto m ³ /ha
		mänty	kuusi	koivu	muut havupuut	muut lehtipuut		
Metsämaa yhteensä	86,0							
Tukkipuuta		1067	136	0		0	1203	14
Kuitupuuta		4076	308	765		0	5149	60
Kitumaa	32,6	714	75	6			794	24
Joutomaa	7,7	0					0	0
Muu metsätalousmaa								
Metsätalousmaa yhteensä:	126,3	5857	519	771	0	0	7146	57

Yllä oleva taulukko sisältää ainespuuston, eli tukki- ja kuitupuun

Puuston tilavuus ja kehityssennuste

	Nykypuusto	Vuonna 2028	Vuonna 2038
Tukkia, m ³	1233	1484	2234
Kuitua, m ³	5913	7191	10033
Muuta runkopuuta, m ³	1026	580	560
Yhteensä, m³	8172	9255	12827
Keskimäärin, m ³ /ha	65	73	102

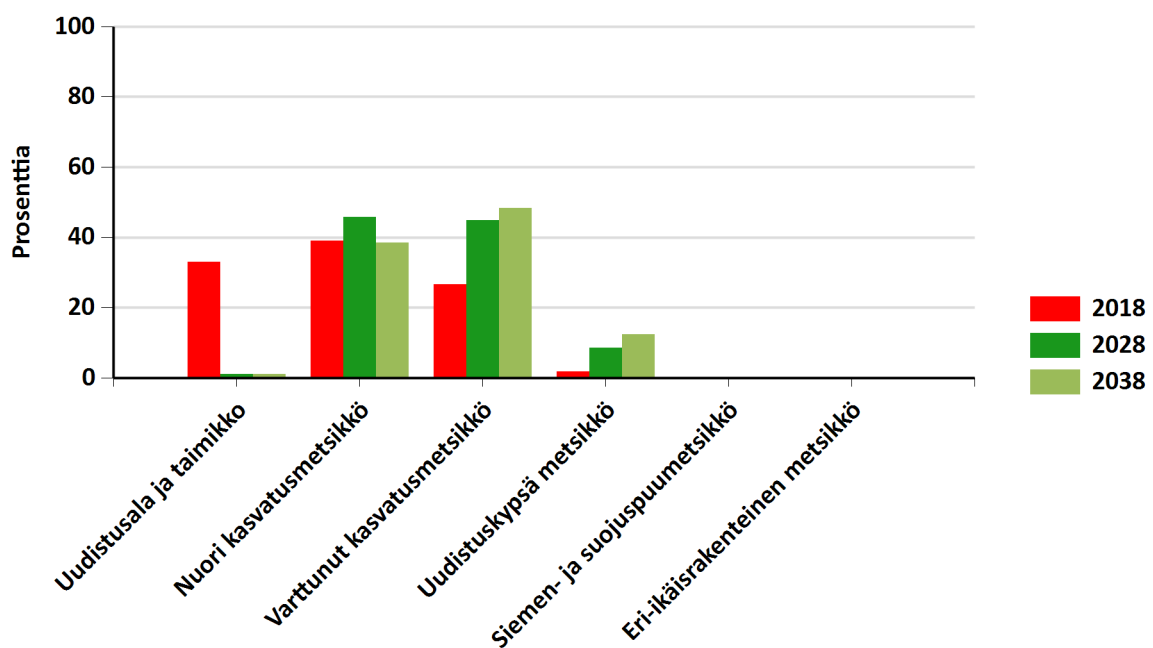
Puuston kasvu metsämaalla

	Nykypuusto	Vuonna 2028	Vuonna 2038
Keskikasvu, m ³ /ha	2	3	3
Kasvu yhteensä, m ³	299	418	361

Puuston arvo ja arvokasvu metsämaalla

	Nykypuusto	Vuonna 2028	Vuonna 2038
Puuston arvo, €	150966	195039	279849
Puuston arvokasvu, €/vuosi	3966	14952	10648
Puuston keskimääräinen arvokasvu, %	2	9	4

Pinta-ala kehitysluokittain



Metsälain erityisen tärkeät elinympäristöt, METE

Elinympäristö	Kuviot	Kuvioita, kpl	Pinta-ala, ha
Puro	33, 35	2	2,1
Yhteensä:		2	2,1

Metsäsertifioinnin elinympäristöt

Elinympäristö	Kuviot	Kuvioita, kpl	Pinta-ala, ha
Yhteensä:			

Muut arvokkaat elinympäristöt

Elinympäristö	Kuviot	Kuvioita, kpl	Pinta-ala, ha
Yhteensä:			

Monimuotoisuuden erityiset rakennepiirteet

Elinympäristö	Kuviot
---------------	--------

Luonnonsuojelulain luontotyytit

Elinympäristö	Kuviot	Kuvioita, kpl	Pinta-ala, ha
Yhteensä:			

Luontotiedot kuvioittain

Kuvio	Pinta-ala, ha	Monimuotoisuustieto/erityispiirre	Tarkenne	Lisätiedot
33	0,6	Puro	Metsälain tärkeä elinympäristö	Kuopasoja tilan reunassa Kuvion eteläosassa
35	1,5	Puro	Metsälain tärkeä elinympäristö	
21	3,5	Hirvituho	Lievä	

Kuollut puusto

Kuvio	Puulaji	Tyyppi	Läpimitta (cm)	Tilavuus (m³)
-------	---------	--------	----------------	---------------

Metsätuhot ja ravinnetalouden häiriöt

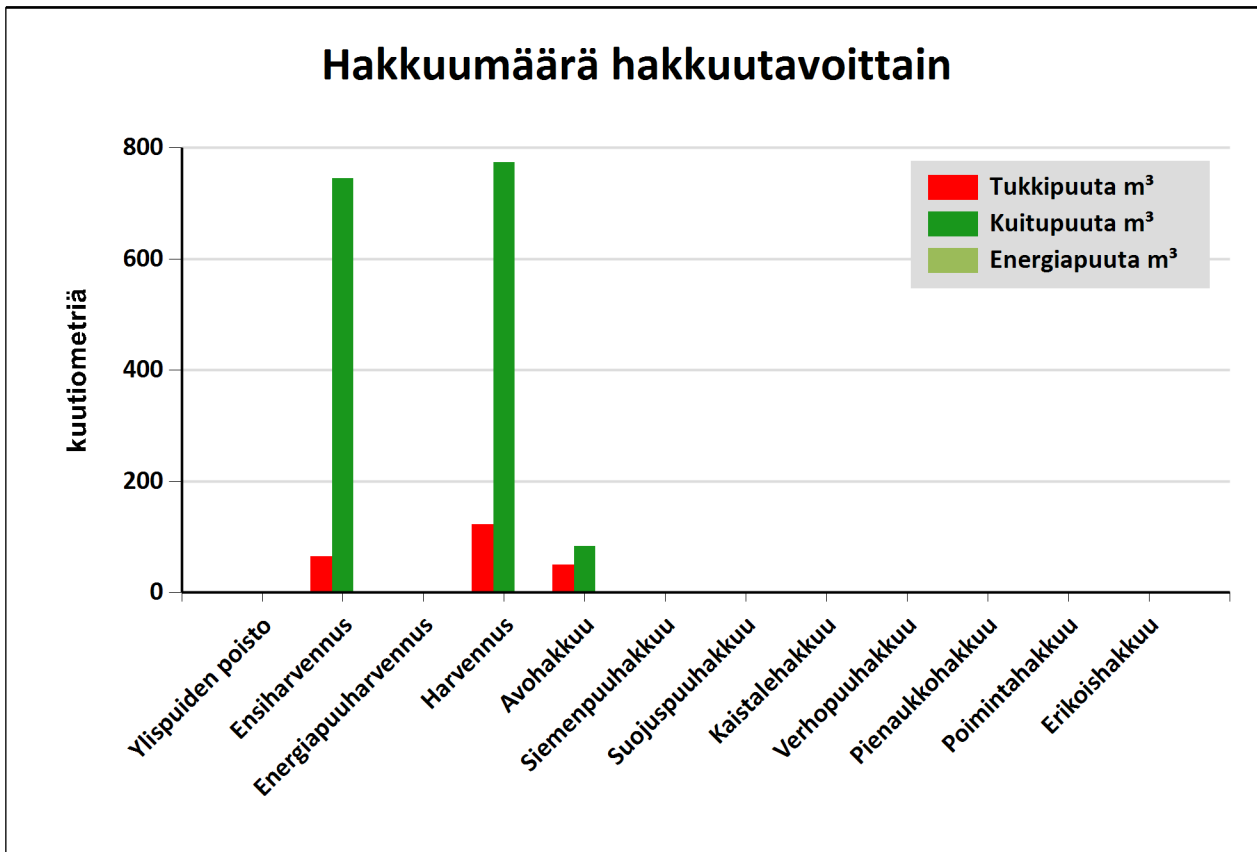
Tuhon aiheuttaja	Havaittu metsätuho	Kuviot	Tuhon voimakkuus	Lisätieto
Muiden eläinten aiheuttamat tuhot	Hirvituho	21	Lievä	Kuvion eteläosassa

Hakkuumäärä hakkuutavoittain 2018 - 2028

Tässä suunnitelmassa ehdotettujen hakkuiden mukainen kertymä on

vuonna 2018: 679 m³

vuosina 2019-2023: 688 m³

ja vuosina 2024-2028: 472 m³


Hakkuutapa	Pinta-ala, ha	Tukkipuuta m ³	Kuitupuuta m ³	Energiapuuta m ³	Yhteensä, m ³
Ylispuiden poisto					0
Ensiharvennus	19,7	65	745		809
Energiapuuharvennus					0
Harvennus	22,3	122	774		897
Avohakkuu	0,8	50	83		133
Siemenpuuhakkuu					0
Suojuspuuhakkuu					0
Kaistalehakkuu					0
Verhopuuhakkuu					0
Pienaukkohakkuu					0
Poimintahakkuu					0
Erikoishakkuu					0
Yhteensä:	42,8	237	1602		1839

Tulot hakkuutavoittain vuosina 2018-2028

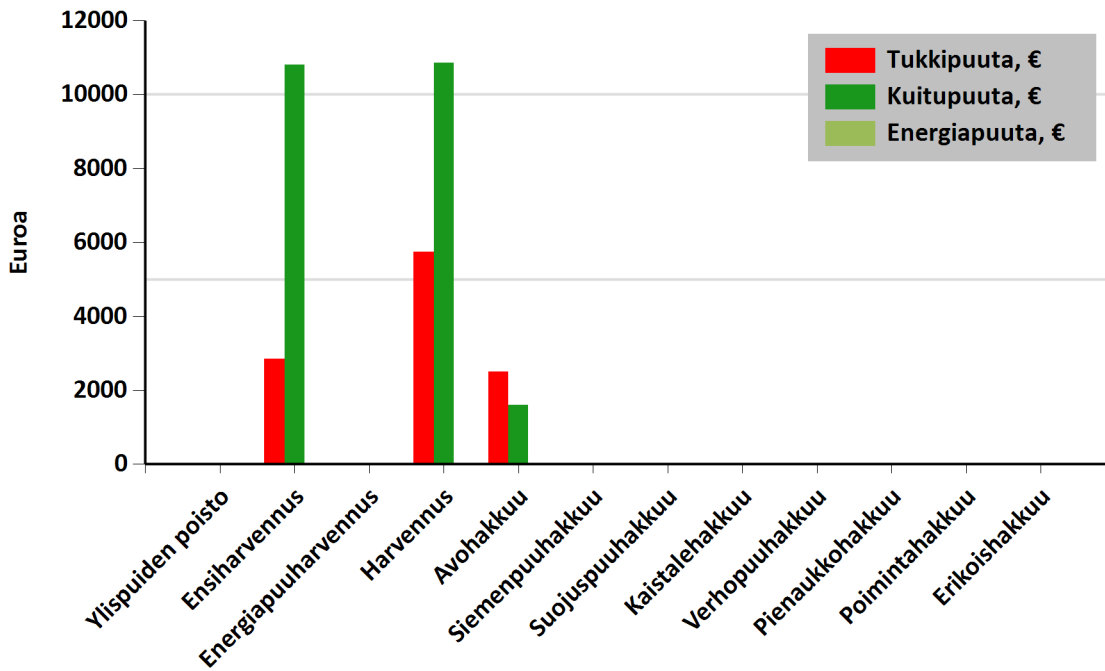
Tässä suunnitelmassa ehdotettujen mukainen kantorahatulo on

vuonna 2018: 13933 €

vuosina 2019-2023: 11556 €

ja vuosina 2024-2028: 8872 €

Hakkuutulot hakkuutavoittain



Hakkuutapa	Pinta-ala, ha	Tukkipuuta, €	Kuitupuuta, €	Energiapuuta, €	Yhteensä, €
Ylispuiden poisto					0
Ensiharvennus	19,7	2846	10803		13650
Energiapuuharvennus					0
Harvennus	22,3	5751	10861		16612
Avohakkuu	0,8	2499	1600		4100
Siemenpuuhakkuu					0
Suojuspuuhakkuu					0
Kaistalehakkuu					0
Verhopuuhakkuu					0
Pienaukkohakkuu					0
Poimintahakkuu					0
Erikoishakkuu					0
Yhteensä	42,8	11097	23264		34361

Yhteenvedo hakkuista

Kiireelliset hakkuut

Hakkuutapa	Pinta-ala, ha	Tulot €	Kuviot, joilla on hakkuuehdotus
Avohakkuu	0,8	4100	1
Ensiharvennus	2,3	2009	10, 19
Harvennus	9,9	7825	6, 17, 22, 27
Yhteensä	13,0	13934	

Hakkuut vuosina 2019-2023

Hakkuutapa	Pinta-ala, ha	Tulot €	Kuviot, joilla on hakkuuehdotus
Ensiharvennus	13,8	9137	3, 12, 13, 23, 34
Harvennus	2,6	2419	4
Yhteensä	16,4	11556	

Hakkuut vuosina 2024-2028

Hakkuutapa	Pinta-ala, ha	Tulot €	Kuviot, joilla on hakkuuehdotus
Ensiharvennus	3,6	2504	29
Harvennus	9,8	6368	14, 15, 31
Yhteensä	13,4	8872	

Hakkuut 2029 alkaen

Hakkuutapa	Pinta-ala, ha	Tulot €	Kuviot, joilla on hakkuuehdotus
Yhteensä			

Hakkuut kuvioittain

Kuvio	Hakkuutapa	Korjuu- aika	Ehdotettu hakkuu- vuosi	Pinta- ala, ha	Hakkuumäärä yhteensä ja puutavaralajeittain								Lisäksi energiapuuta, m³			Tulot ja menot, €				
					yhteensä		tukkia, m³				kuitua, m³				hak- kuu	kanto	karsit- tu	koko- puu	kanto- raha- tulo	hakkuun aih. mh- työt
					m³	m³/ha	mänty	kuusi	koivu	muu	mänty	kuusi	koivu	muu						
1	Avohakkuu	Talvi	2018	0,8	133	163	20	30			23	54	7					4100	891	
	Lisätiedot	Kuusen istutus, Laikkumätästys																		
3	Ensiharvennus	Aina	2023	4,0	160	40	18				66	5	71					2787	350	
	Lisätiedot	Ennakkoraivaus																		
4	Harvennus	Talvi	2022	2,6	137	52	15				122							2419	0	
	Lisätiedot																			
6	Harvennus	Aina	2018	4,5	238	53	27				144	1	67					4230	0	
	Lisätiedot																			
10	Ensiharvennus	Aina	2018	1,3	70	54	8				61		1					1295	0	
	Lisätiedot																			
12	Ensiharvennus	Aina	2020	2,2	79	37	10				44	0	25					1409	0	
	Lisätiedot																			
13	Ensiharvennus	Aina	2020	1,2	37	30	2	0			11	6	18					562	127	
	Lisätiedot	Ennakkoraivaus																		
14	Harvennus	Aina	2024	3,4	169	50	36				134							3546	0	
	Lisätiedot																			
15	Harvennus	Aina	2025	3,0	49	16	6				32	0	10					880	0	
	Lisätiedot																			
17	Harvennus	Aina	2018	0,6	39	61	6				28	1	3					738	0	
	Lisätiedot																			
19	Ensiharvennus	Talvi	2018	1,0	40	40	5				23	0	12					714	0	
	Lisätiedot																			
22	Harvennus	Aina	2018	4,2	127	30	15	1			42	17	53					2323	0	
	Lisätiedot																			

Kuvio	Hakkuutapa	Korjuu- aika	Ehdotettu hakkuu- vuosi	Pinta- ala, ha	Hakkuumäärä yhteensä ja puutavaralajeittain										Lisäksi energiapuuta, m³				Tulot ja menot, €	
					yhteensä		tukkia, m³				kuitua, m³				hak- kuu	kanto	karsit- tu	koko- puu	kanto- raha- tulo	hakkuun aih. mh- työt
					m³	m³/ha	mänty	kuusi	koivu	muu	mänty	kuusi	koivu	muu						
23	Ensiharvennus	Aina	2023	1,4	47	34	2				40	3	2					743	491	
	Lisätiedot	Ennakkoraivaus																		
27	Harvennus	Aina	2018	0,5	32	59	3				28	0	0					534	0	
	Lisätiedot																			
29	Ensiharvennus	Aina	2028	3,6	149	41	12				108	1	28					2504	0	
	Lisätiedot																			
31	Harvennus	Aina	2028	3,4	106	31	14				65		26					1943	0	
	Lisätiedot																			
34	Ensiharvennus	Aina	2021	5,0	228	45	8				208	8	3					3637	1755	
	Lisätiedot	Ennakkoraivaus																		
Yhteensä				42,8	1 839	836	206	31			1 179	97	325					34364	3614	

Yhteenveto metsänhoitotöistä

Kiireelliset metsänhoityöt

Työlaji	Pinta-ala, ha	Kustannusarvio, €	Kuviot, joilla on metsänhoitotyöehdotus
Ennakkoraivaus	1,0	350	3
Nuoren metsän kunnostus	0,8	390	8
Taimikonharvennus	28,3	11315	21, 24, 32, 38
Yhteensä:	30,1	12055	

Metsänhoitotyöt vuosina 2019-2023

Työlaji	Pinta-ala, ha	Kustannusarvio, €	Kuviot, joilla on metsänhoitotyöehdotus
Ennakkoraivaus	6,8	2373	13, 23, 34
Kuusen istutus	0,8	564	1
Laikkumätästys	0,8	327	1
Yhteensä:	8,4	3264	

Metsänhoitotyöt vuosina 2024-2028

Työlaji	Pinta-ala, ha	Kustannusarvio, €	Kuviot, joilla on metsänhoitotyöehdotus
Yhteensä:			

Metsänhoitotyöt 2029 alkaen

Työlaji	Pinta-ala, ha	Kustannusarvio, €	Kuviot, joilla on metsänhoitotyöehdotus
Yhteensä:			

Metsänhoitotyöt kuvioittain

Kuvio	Työlaji	Ehdotettu hoitotyövuosi	Pinta-ala, ha	Kustannus- arvio, €	Lisätiedot
1	Laikkumätästys	2019	0,8	327	Avohakkuu 2018,
	Kuusen istutus	2020	0,8	564	
3	Ennakkoraivaus	2018	1,0	350	Ensiharvennus 2023, Kuvion kaakkoisosassa raivaustarve suurin
8	Nuoren metsän kunnostus	2018	0,8	390	Hoitotarve kuvion keskivaiheen painaumassa
13	Ennakkoraivaus	2019	0,4	127	Ensiharvennus 2020, Kuvion eteläosalla raivaustarve
21	Taimikonharvennus	2018	3,5	1 397	Ensiharvennus 2023,
23	Ennakkoraivaus	2023	1,4	491	
24	Taimikonharvennus	2018	16,8	6 731	Ensiharvennus 2021,
32	Taimikonharvennus	2018	3,3	1 336	
34	Ennakkoraivaus	2020	5,0	1 755	Ensiharvennus 2021,
38	Taimikonharvennus	2018	4,6	1 851	
Yhteensä			38,5	15 319	



LISÄ-MARJANIEMI 683-403-150-0

Kuvio luettelo

Kuvio	Pinta-ala, ha	Kiinteistön nimi ja tunnus, pääryhmä, kasvupaikka, maalaji, kehitysluokka, saavutettavuus ja metsikön laatu	Puustotiedot											Toimenpiteet kuviolla
			puulaji	ikä, v	tilavuus m³/kuvio	m³/ha	tukkia, m³/ha	kuitua, m³/ha	läpimitta, cm	pituus, m	runkoluku, kpl/ha	ppa, m²/ha	kasvu m³/ha/v	
1	0,8	LISÄ-MARJANIEMI 683-403-150-0 Metsämaa Tuore kangas, vastaava suo ja mustikkaturvekangas Keskikarkea tai karkea kangasmaa 04 - Uudistuskypsä metsikkö Talvi	Yhteensä	106	166	203	68	130	20.6	14.2	1173	30.8	2.8	Avohakkuu 2018, Laikkumätästys 2019, Kuusen istutus 2020
			Mänty	161	3	4	2	2	21.5	15.1	14	0.5	0.0	
			Kuusi	111	122	150	67	81	22.5	13.9	678	23.3	2.6	
			Hieskoivu	86	41	50	0	47	14.3	15.0	481	7.0	0.2	
		Lisätiedot Mökin takametsä												
2	3,8	LISÄ-MARJANIEMI 683-403-150-0 Joutomaa Karukkokangas, vastaava suo ja jäkäläturvekangas Turvema Talvi												
3	4,0	LISÄ-MARJANIEMI 683-403-150-0 Metsämaa Tuore kangas, vastaava suo ja mustikkaturvekangas Keskikarkea tai karkea kangasmaa 02 - Nuori kasvatusmetsikkö Aina	Yhteensä	37	489	122	3	98	11.2	10.6	3738	22.8	5.4	Ensiharvennus 2023, Ennakkoraivaus 2018
			Mänty	34	191	48	3	40	12.3	11.0	860	8.2	2.0	
			Kuusi	43	48	12	0	10	12.4	11.0	216	2.1	0.6	
			Hieskoivu	40	222	56	0	47	11.1	10.9	1492	10.6	2.2	
			Hieskoivu	21	28	7	0	0	5.1	7.1	1170	1.9	0.6	

Kuvio	Pinta-ala, ha	Kiinteistön nimi ja tunnus, pääryhmä, kasvupaikka, maalaji, kehitysluokka, saavutettavuus ja metsikön laatu	Puustotiedot										Toimenpiteet kuviolla	
			puulaji	ikä, v	tilavuus m³/kuvio	m³/ha	tukkia, m³/ha	kuitua, m³/ha	läpimitta, cm	pituus, m	runkoluku, kpl/ha	ppa, m²/ha		kasvu m³/ha/v
4	2,6	LISÄ-MARJANIEMI 683-403-150-0 Metsämaa Tuore kangas, vastaava suo ja mustikkaturvekangas Keskikarkea tai karkea kangasmaa 03 - Varttunut kasvatusmetsikkö Talvi	Yhteensä	66	392	148	29	116	16.7	13.1	1109	22.4	3.7	Harvennus 2022
			Mänty	66	392	148	29	116	16.7	13.1	1109	22.4	3.7	
5	1,1	LISÄ-MARJANIEMI 683-403-150-0 Metsämaa Kuivahko kangas, vastaava suo ja puolukkaturvekangas Keskikarkea tai karkea kangasmaa 03 - Varttunut kasvatusmetsikkö Talvi	Yhteensä	94	130	114	41	71	20.3	13.3	674	17.7	1.7	
			Mänty	121	64	56	23	32	21.3	13.8	261	8.1	0.8	
			Kuusi	73	57	50	18	32	20.4	13.3	315	8.1	0.8	
			Hieskoivu	56	9	8	0	8	14.8	11.0	98	1.5	0.1	
		Lisätiedot Rantametsä											Harvennus 2018	
6	4,5	LISÄ-MARJANIEMI 683-403-150-0 Metsämaa Kuivahko kangas, vastaava suo ja puolukkaturvekangas Kivinen keskikarkea tai karkea kangasmaa 03 - Varttunut kasvatusmetsikkö Aina	Yhteensä	35	736	164	28	127	16.1	12.6	1840	26.0		3.0
			Mänty	34	620	138	28	107	17.5	13.0	1038	21.0		2.3
			Kuusi	46	11	2	0	1	7.3	8.8	155	0.5		0.1
			Hieskoivu	38	105	23	0	19	10.5	10.9	647	4.5		0.6

Kuvio	Pinta- ala, ha	Kiinteistön nimi ja tunnus, pääryhmä, kasvupaikka, maalaji, kehitysluokka, saavutettavuus ja metsikön laatu	Puustotiedot										Toimenpiteet kuviolla	
			puulaji	ikä, v	tilavuus m³/kuvio	m³/ha	tukkia, m³/ha	kuitua, m³/ha	läpimitta, cm	pituus, m	runkoluku, kpl/ha	ppa, m²/ ha		kasvu m³/ha/ v
7	8,2	LISÄ-MARJANIEMI 683-403-150-0 Kitumaa Kuiva kangas, vastaava suo ja varputurvekangas Turvemaa Talvi	Yhteensä	63	197	24	0	17	9.9	6.9	1035	6.1	0.3	
			Mänty	66	168	21	0	15	10.2	7.0	789	5.1	0.3	
			Kuusi	47	29	4	0	2	8.3	6.1	246	1.0	0.0	
8	2,0	LISÄ-MARJANIEMI 683-403-150-0 Metsämaa Kuivahko kangas, vastaava suo ja puolukkaturvekangas Kivinen keskikarkea tai karkea kangasmaa 02 - Nuori kasvatusmetsikkö Aina Kehityskelpoinen: tydyttävä: ylitiheä, hoitamaton	Yhteensä	39	219	112	19	77	14.5	10.9	3208	20.2	3.4	Nuoren metsän kunnostus 2018
			Mänty	37	182	93	19	72	17.7	12.5	719	14.7	2.2	
			Hieskoivu	43	38	19	0	4	6.1	6.5	2489	5.5	1.2	
9	3,3	LISÄ-MARJANIEMI 683-403-150-0 Kitumaa Kuivahko kangas, vastaava suo ja puolukkaturvekangas Turvemaa Talvi	Yhteensä	54	266	80	9	67	14.9	9.8	1127	15.5	0.4	
			Mänty	56	195	58	9	47	15.6	10.0	696	11.0	0.3	
			Kuusi	49	64	19	0	18	13.5	9.5	349	4.0	0.1	
			Hieskoivu	42	7	2	0	2	9.8	8.8	82	0.5	0.0	
		Lisätiedot pakoin runsaspuustoinen kitumaa. Eteläpääty parempi kasvuinen												

Kuvio	Pinta- ala, ha	Kiinteistön nimi ja tunnus, pääryhmä, kasvupaikka, maalaji, kehitysluokka, saavutettavuus ja metsikön laatu	Puustotiedot										Toimenpiteet kuviolla	
			puulaji	ikä, v	tilavuus m³/kuvio	m³/ha	tukkia, m³/ha	kuitua, m³/ha	läpimitta, cm	pituus, m	runkoluku, kpl/ha	ppa, m²/ ha		kasvu m³/ha/ v
10	1,3	LISÄ-MARJANIEMI 683-403-150-0 Metsämaa Kuivahko kangas, vastaava suo ja puolukkaturvekangas Keskikarkea tai karkea kangasmaa 03 - Varttunut kasvatusmetsikkö Aina	Yhteensä	55	192	147	33	110	17.9	12.3	1138	23.4	2.8	Ensiharvennus 2018
			Mänty	56	185	141	33	106	18.2	12.5	1018	22.2	2.7	
			Hieskoivu	43	7	5	0	5	12.3	8.9	120	1.2	0.1	
11	1,3	LISÄ-MARJANIEMI 683-403-150-0 Joutomaa Kuiva kangas, vastaava suo ja varputurvekangas Turvemaa Talvi	Yhteensä	31	0	0	0	0	4.0	2.0	59	0.1	0.0	
			Mänty	31	0	0	0	0	4.0	2.0	59	0.1	0.0	
12	2,2	LISÄ-MARJANIEMI 683-403-150-0 Metsämaa Tuore kangas, vastaava suo ja mustikkaturvekangas Kivinen keskikarkea tai karkea kangasmaa 02 - Nuori kasvatusmetsikkö Aina	Yhteensä	52	275	127	20	103	15.8	12.2	1250	20.9	3.3	Ensiharvennus 2020
			Mänty	56	212	98	20	76	16.6	12.6	812	15.3	2.3	
			Kuusi	56	5	2	0	2	14.4	9.7	34	0.5	0.1	
			Hieskoivu	39	58	27	0	25	13.5	11.2	404	5.1	0.9	

Kuvio	Pinta-ala, ha	Kiinteistön nimi ja tunnus, pääryhmä, kasvupaikka, maalaji, kehitysluokka, saavutettavuus ja metsikön laatu	Puustotiedot										Toimenpiteet kuviolla	
			puulaji	ikä, v	tilavuus m³/kuvio	m³/ha	tukkia, m³/ha	kuitua, m³/ha	läpimitta, cm	pituus, m	runkoluku, kpl/ha	ppa, m²/ha		kasvu m³/ha/v
13	1,2	LISÄ-MARJANIEMI 683-403-150-0 Metsämaa Kuivahko kangas, vastaava suo ja puolukkaturvekangas Keskikarkea tai karkea kangasmaa 02 - Nuori kasvatusmetsikkö Aina	Yhteensä	37	142	118	4	102	12.9	11.6	6757	20.3	4.6	Ensiharvennus 2020, Ennakkoraivaus 2019
			Mänty	40	74	61	4	55	14.5	13.1	605	9.2	1.5	
			Kuusi	21	6	5	0	1	5.5	5.5	790	1.5	0.5	
			Hieskoivu	16	4	3	0	0	2.6	5.0	4706	0.9	1.2	
			Hieskoivu	38	58	48	0	45	13.5	11.7	656	8.7	1.4	
14	3,4	LISÄ-MARJANIEMI 683-403-150-0 Metsämaa Kuivahko kangas, vastaava suo ja puolukkaturvekangas Keskikarkea tai karkea kangasmaa 03 - Varttunut kasvatusmetsikkö Aina	Yhteensä	86	556	165	83	80	21.0	15.9	704	21.2	2.4	Harvennus 2024
			Mänty	86	556	165	83	80	21.0	15.9	704	21.2	2.4	
15	3,0	LISÄ-MARJANIEMI 683-403-150-0 Metsämaa Tuore kangas, vastaava suo ja mustikkaturvekangas Kivinen keskikarkea tai karkea kangasmaa 03 - Varttunut kasvatusmetsikkö Aina	Yhteensä	49	350	117	25	90	18.4	13.8	778	17.2	2.4	Harvennus 2025
			Mänty	47	295	99	25	72	19.0	14.0	593	14.2	1.9	
			Kuusi	61	8	3	0	3	14.8	11.0	33	0.5	0.1	
			Hieskoivu	56	46	16	0	15	15.4	13.1	152	2.5	0.4	

Kuvio	Pinta- ala, ha	Kiinteistön nimi ja tunnus, pääryhmä, kasvupaikka, maalaji, kehitysluokka, saavutettavuus ja metsikön laatu	Puustotiedot										Toimenpiteet kuviolla	
			puulaji	ikä, v	tilavuus m³/kuvio	m³/ha	tukkia, m³/ha	kuitua, m³/ha	läpimitta, cm	pituus, m	runkoluku, kpl/ha	ppa, m²/ ha		kasvu m³/ha/ v
19	1,0	LISÄ-MARJANIEMI 683-403-150-0 Metsämaa Kuiva kangas, vastaava suo ja varputurvekangas Keskikarkea tai karkea kangasmaa 02 - Nuori kasvatusmetsikkö Talvi	Yhteensä	49	118	119	17	97	15.6	11.6	1344	20.4	1.6	Ensiharvennus 2018
			Mänty	51	93	94	17	75	16.7	12.1	773	15.2	1.3	
			Kuusi	52	3	3	0	3	16.2	12.1	40	0.6	0.1	
			Hieskoivu	42	21	22	0	19	12.0	9.9	531	4.6	0.2	
20	0,3	LISÄ-MARJANIEMI 683-403-150-0 Kitumaa Kuivahko kangas, vastaava suo ja puolukkaturvekangas Turvemaa Talvi	Yhteensä	66	18	54	3	48	13.6	9.0	910	11.0	0.2	
			Mänty	66	18	54	3	48	13.6	9.0	910	11.0	0.2	
21	3,5	LISÄ-MARJANIEMI 683-403-150-0 Metsämaa Tuore kangas, vastaava suo ja mustikkaturvekangas Keskikarkea tai karkea kangasmaa T2 - Taimikko yli 1,3 m Aina	Yhteensä	24	127	36	0	17	7.7	5.4	4581	10.7	7.2	Taimikonharvennus 2018
			Mänty	24	121	35	0	17	8.0	5.4	2578	10.1	6.9	
			Kuusi	15	1	0	0	0	2.6	2.4	299	0.1	0.2	
			Hieskoivu	21	5	2	0	0	2.8	5.0	1704	0.5	0.1	
		Erityispiirteet Hirvituho-Lievä (Kuvion eteläosassa) Lisätiedot kuvion eteläosassa hirvituhoja												

Kuvio	Pinta-ala, ha	Kiinteistön nimi ja tunnus, pääryhmä, kasvupaikka, maalaji, kehitysluokka, saavutettavuus ja metsikön laatu	Puustotiedot										Toimenpiteet kuviolla	
			puulaji	ikä, v	tilavuus m³/kuvio	m³/ha	tukkia, m³/ha	kuitua, m³/ha	läpimitta, cm	pituus, m	runkoluku, kpl/ha	ppa, m²/ha		kasvu m³/ha/v
22	4,2	LISÄ-MARJANIEMI 683-403-150-0 Metsämaa Kuivahko kangas, vastaava suo ja puolukkaturvekangas Keskikarkea tai karkea kangasmaa 03 - Varttunut kasvatusmetsikkö Aina	Yhteensä	65	621	148	37	106	17.4	13.5	1194	22.2	2.3	Harvennus 2018
			Mänty	68	531	127	37	87	18.6	14.0	745	18.2	1.8	
			Hieskoivu	50	90	21	0	19	12.0	11.4	449	4.0	0.5	
23	1,4	LISÄ-MARJANIEMI 683-403-150-0 Metsämaa Kuivahko kangas, vastaava suo ja puolukkaturvekangas Keskikarkea tai karkea kangasmaa 02 - Nuori kasvatusmetsikkö Aina	Yhteensä	30	133	95	0	83	12.1	8.6	7813	20.0	6.9	Ensiharvennus 2023, Ennakkoraivaus 2023
			Mänty	31	128	91	0	83	12.9	9.0	1787	18.6	4.4	
			Hieskoivu	16	5	3	0	0	1.7	2.6	6026	1.4	2.5	
24	16,8	LISÄ-MARJANIEMI 683-403-150-0 Metsämaa Tuore kangas, vastaava suo ja mustikkaturvekangas Keskikarkea tai karkea kangasmaa T2 - Taimikko yli 1,3 m Aina	Yhteensä	17	123	7	0	0	2.2	2.6	8700	3.0	2.0	Taimikonharvennus 2018
			Mänty	20	47	3	0	0	2.5	2.5	2400	1.0	1.8	
			Hieskoivu	15	62	4	0	0	2.0	2.5	5500	1.6	0.1	
			Haapa	15	14	1	0	0	2.5	3.0	800	0.4	0.1	

Kuvio	Pinta- ala, ha	Kiinteistön nimi ja tunnus, pääryhmä, kasvupaikka, maalaji, kehitysluokka, saavutettavuus ja metsikön laatu	Puustotiedot										Toimenpiteet kuviolla	
			puulaji	ikä, v	tilavuus m³/kuvio	m³/ha	tukkia, m³/ha	kuitua, m³/ha	läpimitta, cm	pituus, m	runkoluku, kpl/ha	ppa, m²/ ha		kasvu m³/ha/ v
25	18,8	LISÄ-MARJANIEMI 683-403-150-0 Kitumaa Kuiva kangas, vastaava suo ja varputurvekangas Turvema Talvi	Yhteensä	60	464	25	0	18	10.0	6.0	1243	6.8	0.5	
			Mänty	61	442	24	0	18	10.3	6.0	998	6.4	0.5	
			Hieskoivu	41	23	1	0	0	5.0	5.9	245	0.4	0.0	
26	2,7	LISÄ-MARJANIEMI 683-403-150-0 Metsämaa Kuivahko kangas, vastaava suo ja puolukaturvekangas Keskikarkea tai karkea kangasma 02 - Nuori kasvatusmetsikkö Talvi Kehityskelpoinen: tyydyttävä: aukkoinen, harva, vähäpuustoinen	Yhteensä	43	122	45	0	38	11.5	7.8	1335	10.6	3.9	
			Mänty	46	95	35	0	31	12.1	8.0	856	7.9	3.0	
			Hieskoivu	36	27	10	0	7	9.6	7.2	479	2.7	0.9	
27	0,5	LISÄ-MARJANIEMI 683-403-150-0 Metsämaa Kuivahko kangas, vastaava suo ja puolukaturvekangas Kivinen keskikarkea tai karkea kangasma 03 - Varttunut kasvatusmetsikkö Aina	Yhteensä	62	86	160	31	125	18.3	12.9	1128	24.7	2.4	Harvennus 2018
			Mänty	61	82	152	30	118	18.6	13.0	1007	23.2	2.3	
			Kuusi	71	3	6	1	5	15.7	11.4	60	1.0	0.1	
			Hieskoivu	67	1	3	0	2	10.9	10.8	61	0.5	0.0	

Kuvio	Pinta-ala, ha	Kiinteistön nimi ja tunnus, pääryhmä, kasvupaikka, maalaji, kehitysluokka, saavutettavuus ja metsikön laatu	Puustotiedot										Toimenpiteet kuviolla	
			puulaji	ikä, v	tilavuus m³/kuvio	m³/ha	tukkia, m³/ha	kuitua, m³/ha	läpimitta, cm	pituus, m	runkoluku, kpl/ha	ppa, m²/ha		kasvu m³/ha/v
28	1,0	LISÄ-MARJANIEMI 683-403-150-0 Kitumaa Kuiva kangas, vastaava suo ja varputurvekangas Turvema Talvi	Yhteensä	51	36	36	0	30	11.1	7.4	1132	8.5	0.2	
			Mänty	51	34	34	0	29	11.2	7.4	1032	8.0	0.2	
			Kuusi	56	2	2	0	1	9.0	6.9	100	0.5	0.0	
29	3,6	LISÄ-MARJANIEMI 683-403-150-0 Metsämaa Kuivahko kangas, vastaava suo ja puolukaturvekangas Keskikarkea tai karkea kangasma 02 - Nuori kasvatusmetsikkö Aina	Yhteensä	25	286	80	4	66	11.9	9.3	1921	16.2	5.3	Ensiharvennus 2028
			Mänty	25	235	65	4	55	12.5	9.7	1291	12.6	4.5	
			Kuusi	28	7	2	0	1	10.7	6.9	69	0.5	0.1	
			Hieskoivu	27	45	12	0	10	9.6	8.0	561	3.1	0.7	
30	2,3	LISÄ-MARJANIEMI 683-403-150-0 Metsämaa Kuivahko kangas, vastaava suo ja puolukaturvekangas Keskikarkea tai karkea kangasma 02 - Nuori kasvatusmetsikkö Aina	Yhteensä	47	215	95	12	80	15.7	12.1	925	15.3	2.7	
			Mänty	47	215	95	12	80	15.7	12.1	925	15.3	2.7	

Kuvio	Pinta- ala, ha	Kiinteistön nimi ja tunnus, pääryhmä, kasvupaikka, maalaji, kehitysluokka, saavutettavuus ja metsikön laatu	Puustotiedot										Toimenpiteet kuviolla	
			puulaji	ikä, v	tilavuus m³/kuvio	m³/ha	tukkia, m³/ha	kuitua, m³/ha	läpimitta, cm	pituus, m	runkoluku, kpl/ha	ppa, m²/ ha		kasvu m³/ha/ v
31	3,4	LISÄ-MARJANIEMI 683-403-150-0 Metsämaa Kuivahko kangas, vastaava suo ja puolukkaturvekangas Keskikarkea tai karkea kangasmaa 02 - Nuori kasvatusmetsikkö Aina	Yhteensä	39	296	86	8	75	15.1	11.1	1027	15.4	3.2	Harvennus 2028
			Mänty	39	242	71	8	61	15.8	11.1	702	12.3	2.6	
			Hieskoivu	37	54	16	0	14	12.5	10.9	325	3.1	0.6	
32	3,3	LISÄ-MARJANIEMI 683-403-150-0 Metsämaa Tuore kangas, vastaava suo ja mustikkaturvekangas Keskikarkea tai karkea kangasmaa T2 - Taimikko yli 1,3 m Aina	Yhteensä	14	65	20	0	0	3.6	3.7	9896	7.3	8.4	Taimikonharvennus 2018
			Mänty	14	30	9	0	0	4.9	4.1	2136	3.0	3.3	
			Hieskoivu	14	35	11	0	0	2.7	3.5	7760	4.3	5.1	
33	0,6	LISÄ-MARJANIEMI 683-403-150-0 Metsämaa Lehtomainen kangas, vastaava suo ja ruohoturvekangas Turvema 04 - Uudistuskypsä metsikkö Talvi	Yhteensä	120	135	209	77	129	20.1	16.0	928	27.2	1.8	
			Kuusi	132	110	170	77	91	20.3	16.5	696	21.2	1.7	
			Hieskoivu	77	25	39	0	38	19.2	14.4	232	6.0	0.1	
		Erityispiirteet Puro-Metsälain tärkeä elinympäristö												

Kuvio	Pinta-ala, ha	Kiinteistön nimi ja tunnus, pääryhmä, kasvupaikka, maalaji, kehitysluokka, saavutettavuus ja metsikön laatu	Puustotiedot										Toimenpiteet kuviolla	
			puulaji	ikä, v	tilavuus m³/kuvio	m³/ha	tukkia, m³/ha	kuitua, m³/ha	läpimitta, cm	pituus, m	runkoluku, kpl/ha	ppa, m²/ha		kasvu m³/ha/v
34	5,0	LISÄ-MARJANIEMI 683-403-150-0 Metsämaa Tuore kangas, vastaava suo ja mustikkaturvekangas Keskikarkea tai karkea kangasmaa 02 - Nuori kasvatusmetsikkö Aina	Yhteensä	31	531	106	10	86	14.2	8.9	2073	22.0	Ensiharvennus 2021, Ennakkoraivaus 2020	
			Mänty	31	506	101	10	86	14.9	9.1	1310	20.5		
			Hieskoivu	25	25	5		5.0	6.0	763	1.5			
35	1,5	LISÄ-MARJANIEMI 683-403-150-0 Metsämaa Kuivahko kangas, vastaava suo ja puolukkaturvekangas Turvemaa 03 - Varttunut kasvatusmetsikkö Talvi	Yhteensä	101	129	87	11	72	16.9	13.2	848	13.6	1.0	
			Mänty	112	21	14	4	10	18.8	13.8	80	2.0	0.2	
			Kuusi	122	70	47	7	39	20.2	14.9	223	6.6	0.5	
			Hieskoivu	68	39	26	0	23	11.9	10.8	545	5.0	0.3	
		Erityispiirteet Puro-Metsälain tärkeä elinympäristö (Kuopasoja tilan reunassa) Lisätiedot Kuopasoja tilan reunassa												
36	0,9	LISÄ-MARJANIEMI 683-403-150-0 Kitumaa Kuiva kangas, vastaava suo ja varputurvekangas Turvemaa Talvi	Yhteensä	54	32	34	1	32	13.6	9.0	591	7.0	0.2	
			Mänty	54	32	34	1	32	13.6	9.0	591	7.0	0.2	

Kuvio	Pinta-ala, ha	Kiinteistön nimi ja tunnus, pääryhmä, kasvupaikka, maalaji, kehitysluokka, saavutettavuus ja metsikön laatu	Puustotiedot											Toimenpiteet kuviolla
			puulaji	ikä, v	tilavuus m³/kuvio	m³/ha	tukkia, m³/ha	kuitua, m³/ha	läpimitta, cm	pituus, m	runkoluku, kpl/ha	ppa, m²/ha	kasvu m³/ha/v	
37	3,4	LISÄ-MARJANIEMI 683-403-150-0 Metsämaa Kuivahko kangas, vastaava suo ja puolukkaturvekangas Turvema 02 - Nuori kasvatusmetsikkö Talvi Kehityskelpoinen: tyydyttävä: aukkoinen, harva, vähäpuustoinen	Yhteensä	59	241	72	3	56	11.5	10.3	1849	13.1	0.7	
			Mänty	51	199	59	0	47	10.2	9.9	1742	11.1	0.6	
			Mänty	111	33	10	3	6	20.8	13.1	49	1.5	0.1	
			Kuusi	81	8	3	0	2	11.6	9.6	58	0.5	0.0	
38	4,6	LISÄ-MARJANIEMI 683-403-150-0 Metsämaa Kuivahko kangas, vastaava suo ja puolukkaturvekangas Keskikarkea tai karkea kangasmaa T2 - Taimikko yli 1,3 m Aina	Yhteensä	20	109	24	0	1	4.7	3.8	6883	8.4	7.1	Taimikonharvennus 2018
			Mänty	21	85	18	0	1	5.2	3.8	3984	6.3	5.2	
			Hieskoivu	16	25	5	0	0	3.3	3.7	2899	2.1	1.9	