

Metsäsuunnitelma vuosille 2018-2028

Omistaja Ranuan kunta
Osoite
Puhelin 0407049623
Sähköposti

Metsäsuunnitelman pinta-alat:

Metsämaa	300,7 ha
Kitumaa	53,7 ha
Joutomaa	61,5 ha
Metsätalouden maa yhteensä:	415,9 ha

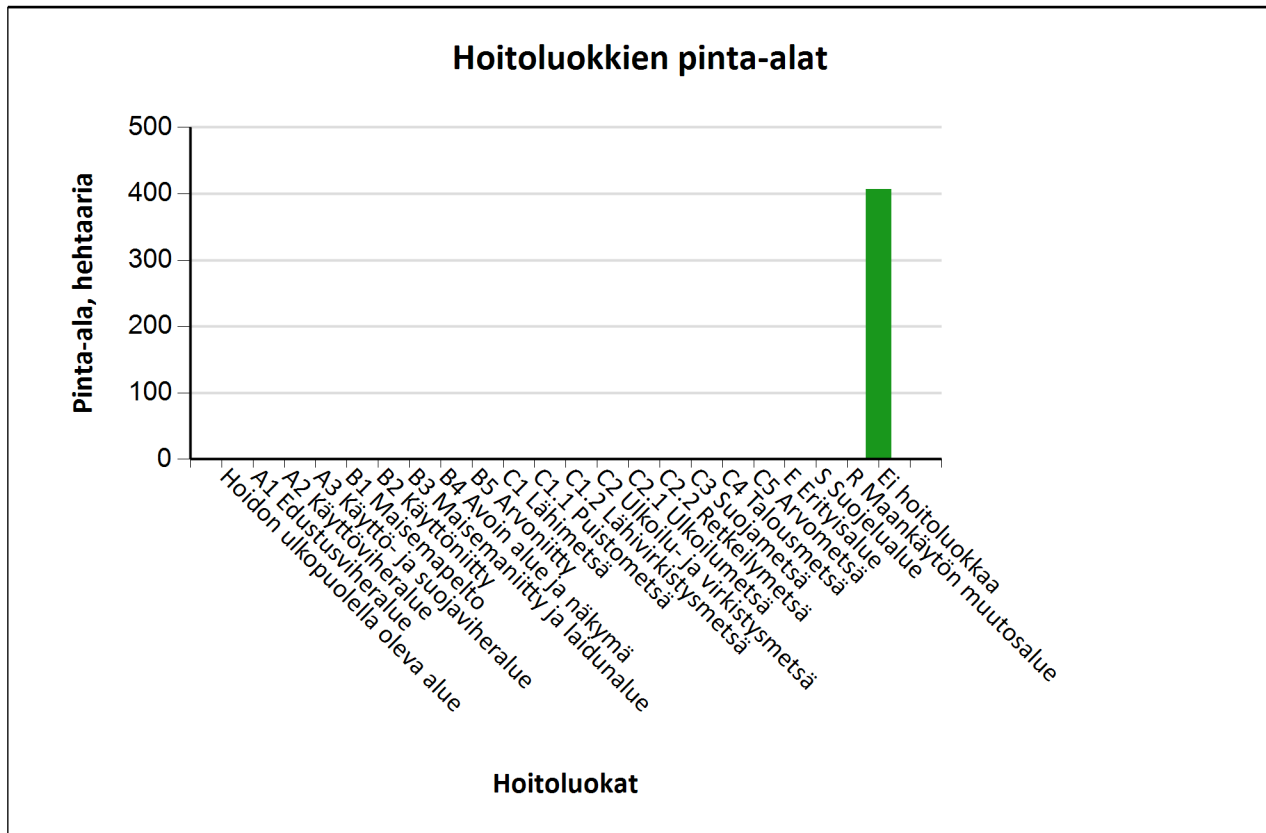
Metsäsuunnitelman laatija: Juho Mäcklin
 Lapin Metsäpalvelut Oy
 Metsämuseontie 7
 96460 ROVANIEMI
 040 775 5582
 juho.macklin@lapinmetsapalvelut.fi

Tämä suunnitelma kattaa seuraavat kiinteistöt:
 Simontaival

Kiinteistöjen pinta-alat

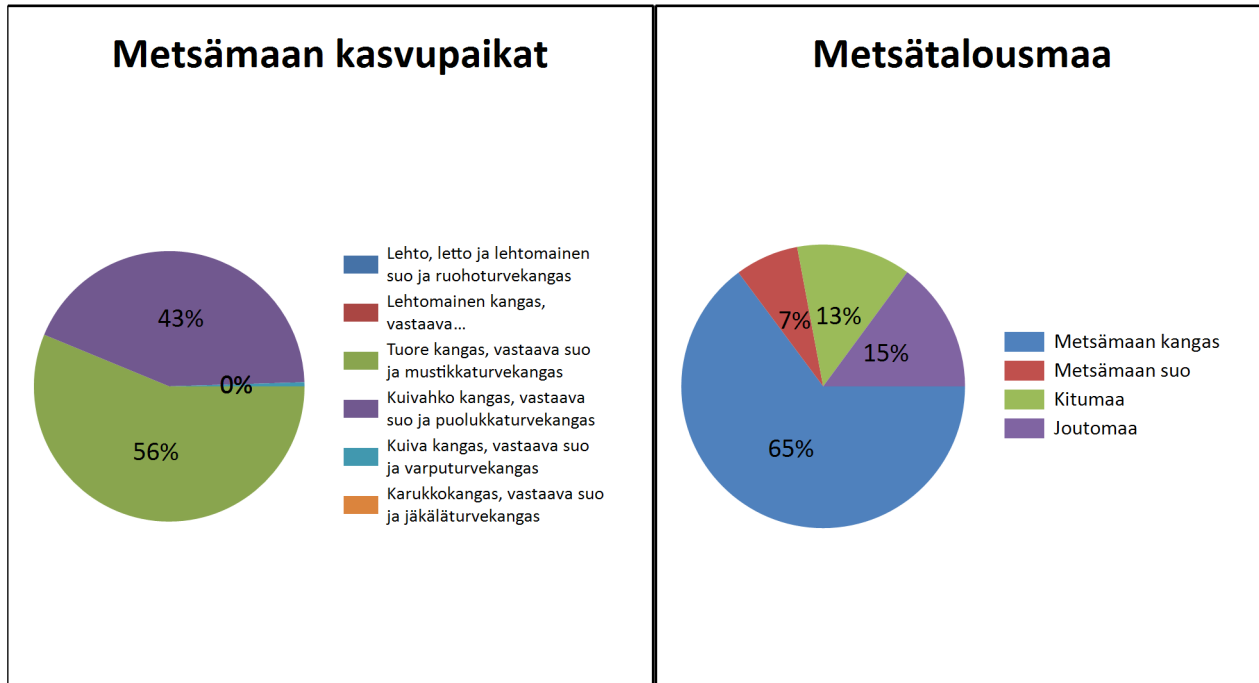
Kiinteistön nimi ja -tunnus Metsäsertifiointi	Pinta- ala, ha	Palsta	Metsämaa	Kitumaa	Joutomaa	Muu metsä- talous- maa	Tontti	Maatalous- maa	Muu maa	Vesistö	Yhteensä, ha
Simontaival 683-403-7-56, Ei tietoa	423,4	0	1,2	1,1	2,0						4,3
		1	299,4	52,6	59,5				3,9	3,6	419,1
Yhteensä	423,4		300,7	53,7	61,5				3,9	3,6	423,4

Hoitoluokat



Hoitoluokat	Pinta-ala,		Keski-ikä, vuotta	Puuston keskitilavuus, m ³ /ha
	hehtaaria	%		
Ei hoitoluokkaa	407,1	100%	62	67
Metsätalousmaa yhteensä:	407,1		62	67

Kasvupaikat kangasmailla ja soilla



	Kangasmaat, ha	Suot, ha	Yhteensä, ha
Metsämaan kasvupaikat			
Lehto, letto ja lehtomainen suo ja ruohoturvekangas			0,0
Lehtomainen kangas, vastaava suo ja ruohoturvekangas			0,0
Tuore kangas, vastaava suo ja mustikkaturvekangas	153,6	11,4	165,0
Kuivahko kangas, vastaava suo ja puolukkaturvekangas	108,8	18,2	127,0
Kuiva kangas, vastaava suo ja varputurvekangas	1,4		1,4
Karukkokangas, vastaava suo ja jäkäläturvekangas			0,0
Metsämaa yhteensä	263,8	29,5	293,4
Kitu- ja joutomaan kasvupaikat			
Kalliomaa ja hietikko	0,0	0,0	0,0
Lakimetsä ja tunturi	0,0	0,0	0,0
Kitumaa	0,0	53,1	53,1
Joutomaa	0,0	60,7	60,7
Metsätalousmaa yhteensä	263,8	143,3	407,1

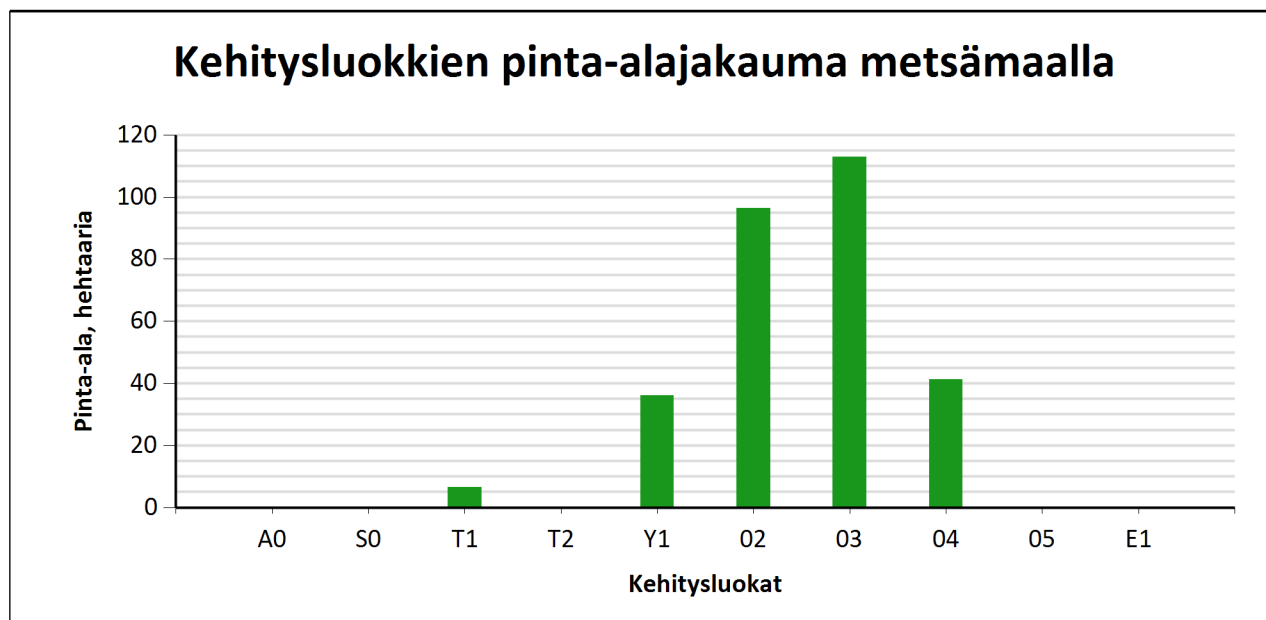
Tällä sivulla esitetyistä pinta-aloista on vähennetty teiden, sähkölinjojen, ojien ym. kohteiden alle jäävä metsäpinta-ala.

Kehitysluokat

Puuston keski-ikä metsämaalla 63 vuotta.

Puuston keskitilavuus metsämaalla 94 m³/ha.

Puuston kokonaistilavuus metsämaalla 27 680 m³.



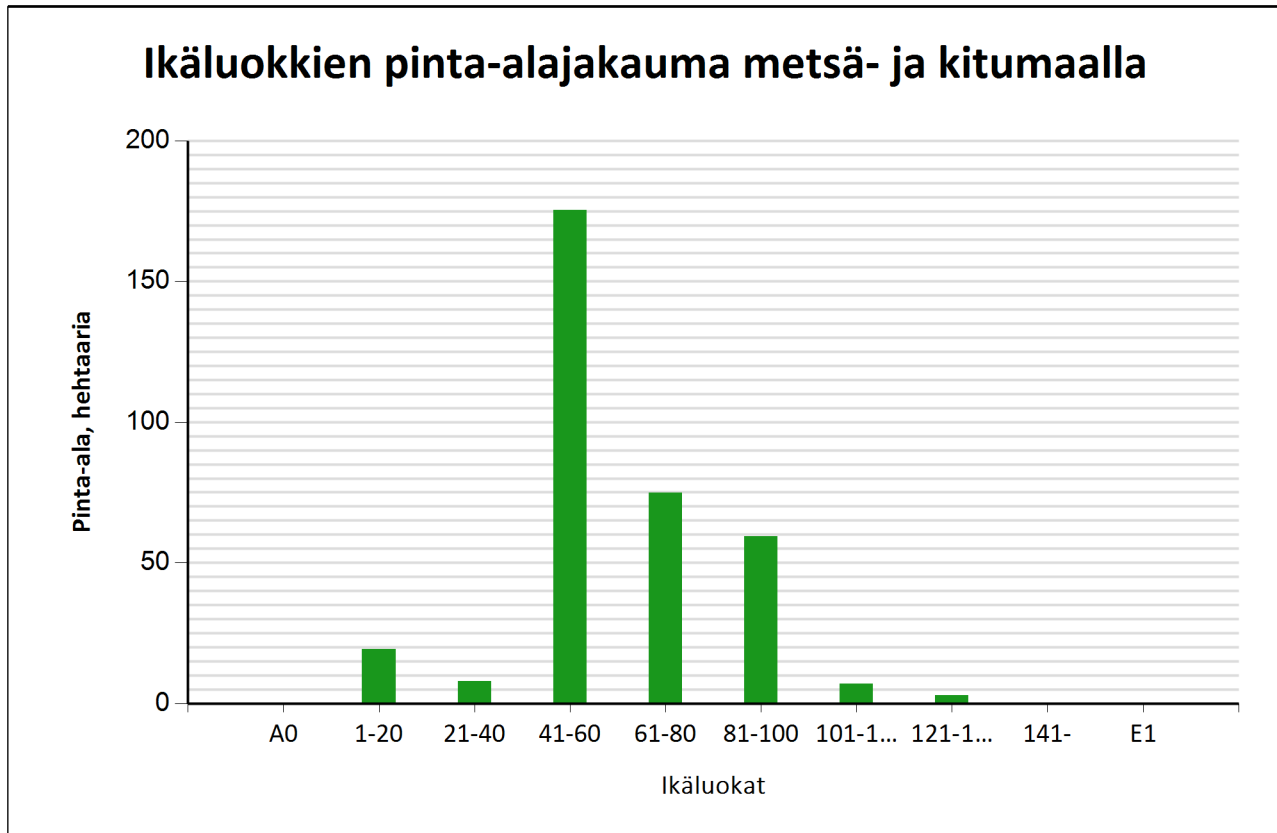
Metsämaan kehitysluokat	Pinta-ala		Keski-ikä, vuotta	Puuston keskitilavuus, m ³ /ha
	ha	%		
A0 - Aukea		%		
S0 - Siemenpuumetsikkö		%		
T1 - Taimikko alle 1,3 m	6,6	2,3 %	10	4
T2 - Taimikko yli 1,3 m		%		
Y1 - Ylispuustoinen taimikko	36,1	12,3 %	79	43
O2 - Nuori kasvatusmetsikkö	96,4	32,9 %	50	100
O3 - Varttunut kasvatusmetsikkö	112,9	38,5 %	61	103
O4 - Uudistuskypsä metsikkö	41,3	14,1 %	88	118
O5 - Suojuspuumetsikkö		%		
E1 - Eri-ikäisrakenteinen metsikkö		%		
Metsämaa yhteensä	293,4	100,0%	63	94
Kitumaa	53,1		63	22
Joutomaa	60,7		75	3
Muu metsätalousmaa				
Metsätalousmaa yhteensä:	407,1			

Tällä sivulla esitetyistä pinta-aloista on vähennetty teiden, sähkölinjojen, ojien ym. kohteiden alle jäävä metsäpinta-ala.

Ikäluokat metsä- ja kitumaalla

Puuston keski-ikä metsä- ja kitumaalla: 61 vuotta

Puuston keskitilavuus metsä- ja kitumaalla: 79 m³/ha



Ikäluokat	Pinta-ala	
	ha	%
A0 - Aukea		%
1-20	19,4	5,6 %
21-40	7,8	2,2 %
41-60	175,4	50,6 %
61-80	74,8	21,6 %
81-100	59,4	17,1 %
101-120	6,9	2,0 %
121-140	2,8	0,8 %
141-		%
E1 - Eri-ikäisrakenteinen metsikkö		%
Yhteensä:	346,4	100,0 %

Tällä sivulla esitetyistä pinta-aloista on vähennetty teiden, sähkölinjojen, ojien ym. kohteiden alle jäävä metsäpinta-ala.

Puustotietojen yhteenveto vuonna 2018

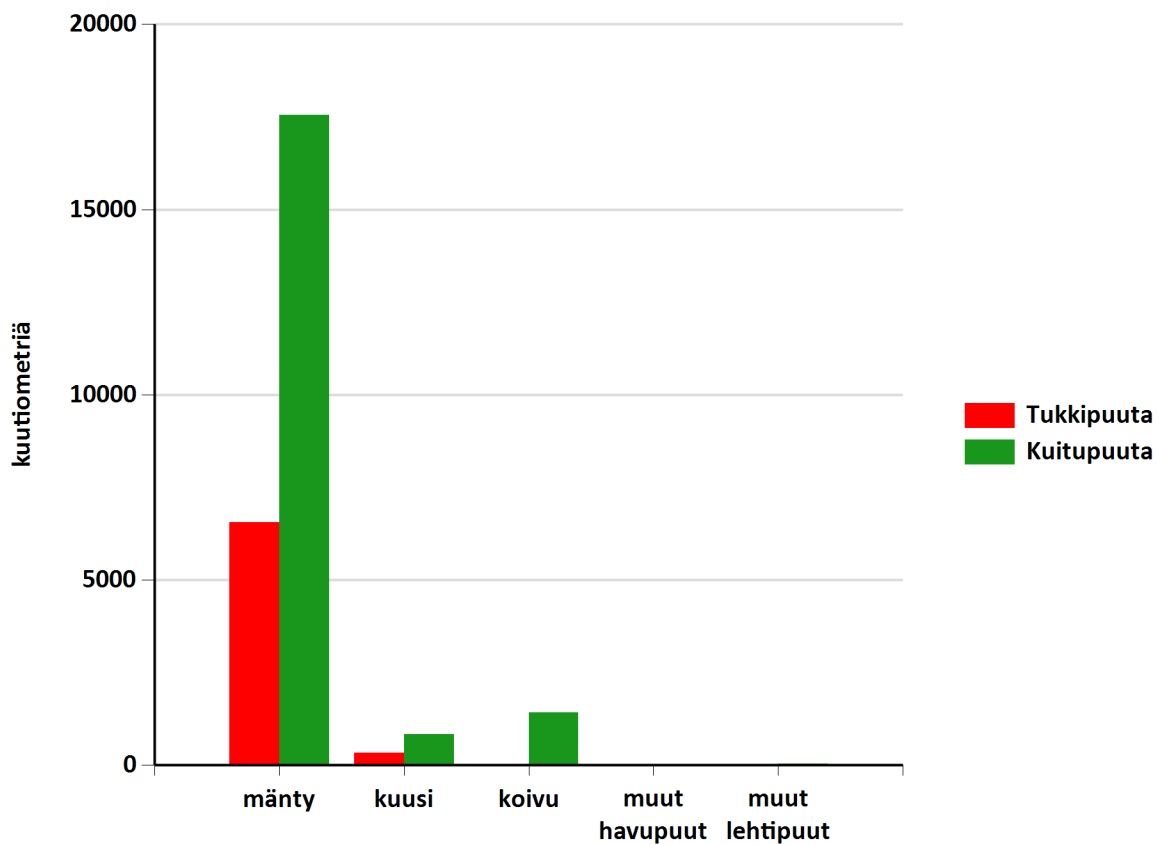
Suunnitelman kokonaispuusto vuonna 2018 on 28747 m³, eli keskimäärin 71 m³/ha metsätalousmaalla

Tukkipuuta yhteensä: 6886 m³, eli 24 % tilan kokonaispuustosta.

Kuitupuuta yhteensä: 19870 m³, eli 69 % tilan kokonaispuustosta.

Muuta runkopuuta yhteensä: 1991 m³, eli 7 % tilan kokonaispuustosta.

Puusto puutavaralajeittain



Metsämaan kehitysluokat	Pinta-ala, ha	Ainespuusto puulajeittain, m ³					Yhteensä, m ³
		mänty	kuusi	koivu	muut havupuut	muut lehtipuut	
A0 - Aukea							
S0 - Siemenpuumetsikkö							
Y1 - Ylispuustoinen taimikko	37,9						
Taimikot		0	36	0			36
Ylispuustot		1128	67	8			1203
T1 - Taimikko alle 1,3 m	6,6	20	0	0			20
T2 - Taimikko yli 1,3 m							
02 - Nuori kasvatusmetsikkö	96,4	7823	103	987		7	8920
03 - Varttunut kasvatusmetsikkö	112,9	10550	344	392			11286
04 - Uudistuskypä metsikkö	41,3	4108	621	40		42	4811
05 - Suojuspuumetsikkö							
E1 - Eri-ikäisrakenteinen metsikkö							
Metsämaa yhteensä:	295,2	23629	1171	1427		48	26275
<i>Tukkipuuston osuus metsämaalla, %</i>		<i>27</i>	<i>27</i>	<i>0</i>		<i>1</i>	<i>25</i>
Kitumaa	53,0	462	3	1			466
Joutomaa	60,7	15					15
Muu metsätalousmaa							
Metsätalousmaa yhteensä:	408,9	24105	1174	1429		48	26756

Yllä oleva taulukko sisältää ainespuuston, eli tukki- ja kuitupuun

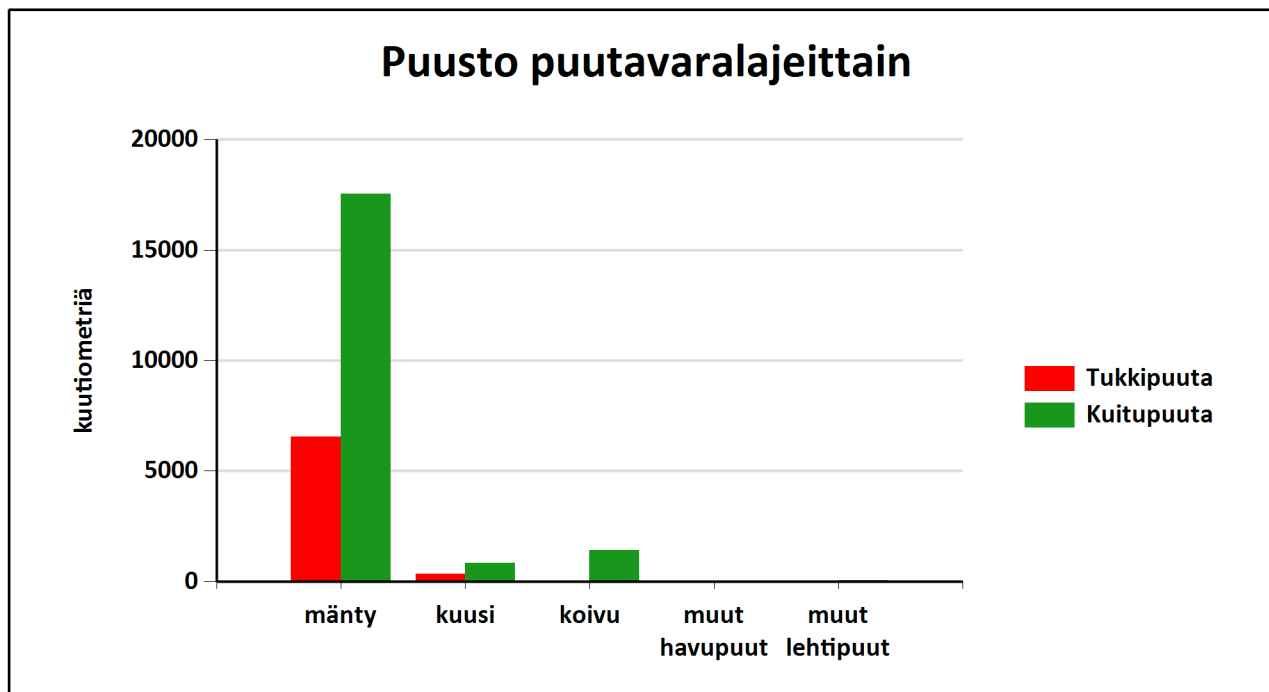
Puustotietojen yhteenveto vuonna 2018

Suunnitelman kokonaispuusto vuonna 2018 on 28747 m³, eli keskimäärin 71 m³/ha metsätalousmaalla.

Tukkipuuta yhteensä: 6886 m³, eli 24 % kokonaispuustosta.

Kuitupuuta yhteensä: 19870 m³, eli 69 % kokonaispuustosta.

Muuta runkokuuta yhteensä: 1991 m³, eli 7 % tilan kokonaispuustosta.



	Pinta-ala, ha	Ainespuusto puulaeittain, m ³					Puusto yhteensä, m ³	Puusto m ³ /ha
		mänty	kuusi	koivu	muut havupuut	muut lehtipuut		
Metsämaa yhteensä	293,4							
Tukkipuuta		6551	334	0		1	6886	23
Kuitupuuta		17077	837	1427		48	19389	66
Kitumaa	53,0	462	3	1			466	9
Joutumaa	60,7	15					15	0
Muu metsätalousmaa								
Metsätalousmaa yhteensä:	407,0	24105	1175	1428	0	48	26756	66

Yllä oleva taulukko sisältää ainespuuston, eli tukki- ja kuitupuun

Puuston tilavuus ja kehityssennuste

	Nykypuusto	Vuonna 2028	Vuonna 2038
Tukkia, m ³	6886	5189	8526
Kuitua, m ³	19870	16346	20545
Muuta runkopuuta, m ³	1991	1815	2212
Yhteensä, m³	28747	23349	31282
Keskimäärin, m ³ /ha	71	57	77

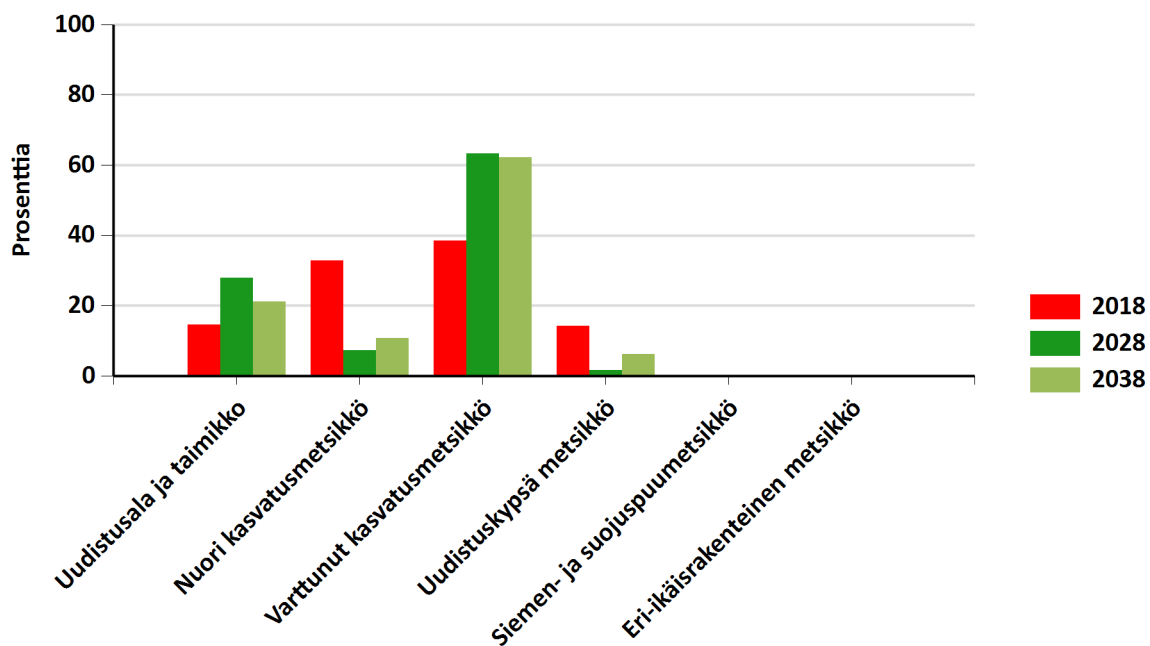
Puuston kasvu metsämaalla

	Nykypuusto	Vuonna 2028	Vuonna 2038
Keskikasvu, m ³ /ha	1	2	2
Kasvu yhteensä, m ³	352	710	871

Puuston arvo ja arvokasvu metsämaalla

	Nykypuusto	Vuonna 2028	Vuonna 2038
Puuston arvo, €	326597	532281	765713
Puuston arvokasvu, €/vuosi	7589	18998	142805
Puuston keskimääräinen arvokasvu, %	1	3	29

Pinta-ala kehitysluokittain



Metsälain erityisen tärkeät elinympäristöt, METE

Elinympäristö	Kuviot	Kuvioita, kpl	Pinta-ala, ha
Lähde	35	1	0,6
Yhteensä:		1	0,6

Metsäsertifioinnin elinympäristöt

Elinympäristö	Kuviot	Kuvioita, kpl	Pinta-ala, ha
Yhteensä:			

Muut arvokkaat elinympäristöt

Elinympäristö	Kuviot	Kuvioita, kpl	Pinta-ala, ha
Lähde	111	1	0,8
Puro	58	1	1,3
Yhteensä:		2	2,1

Monimuotoisuuden erityiset rakennepiirteet

Elinympäristö	Kuviot
---------------	--------

Luonnonsuojelulain luontotyypit

Elinympäristö	Kuviot	Kuvioita, kpl	Pinta-ala, ha
Yhteensä:			

Luontotiedot kuvioittain

Kuvio	Pinta-ala, ha	Monimuotoisuustieto/ erityispiirre	Tarkenne	Lisätiedot
58	1,3	Puro	Muu arvokas elinympäristö	pyyntikuoppia
		VR Retkeily- ja ulkoilualue		
59	3,6	Pohjavesialue		
		VR Retkeily- ja ulkoilualue		
60	5,8	Pohjavesialue		
		VR Retkeily- ja ulkoilualue		
61	1,8	Pohjavesialue		
		VR Retkeily- ja ulkoilualue		
62	0,3	VR Retkeily- ja ulkoilualue		
63	2,5	Pohjavesialue		
		VR Retkeily- ja ulkoilualue		
64	1,4	Pohjavesialue		
		VR Retkeily- ja ulkoilualue		
65	4,3	Pohjavesialue		
		VR Retkeily- ja ulkoilualue		
66	4,5	Muinaisjäännös (Museovirasto)		
		Pohjavesialue		
		VR Retkeily- ja ulkoilualue		
67	1,6	Pohjavesialue		
68	2,3	Pohjavesialue		
69	9,0	Pohjavesialue		
70	3,5	Pohjavesialue		
71	2,4	Pohjavesialue		
72	2,3	Pohjavesialue		
78	3,9	Pohjavesialue		
79	7,1	Pohjavesialue		
80	1,1	Pohjavesialue		
82	0,4	Pohjavesialue		
77	1,1	Pohjavesialue		

Kuollut puusto

Kuvio	Puulaji	Tyyppi	Läpimitta (cm)	Tilavuus (m³)
-------	---------	--------	----------------	---------------

Metsätuhot ja ravinnetalouden häiriöt

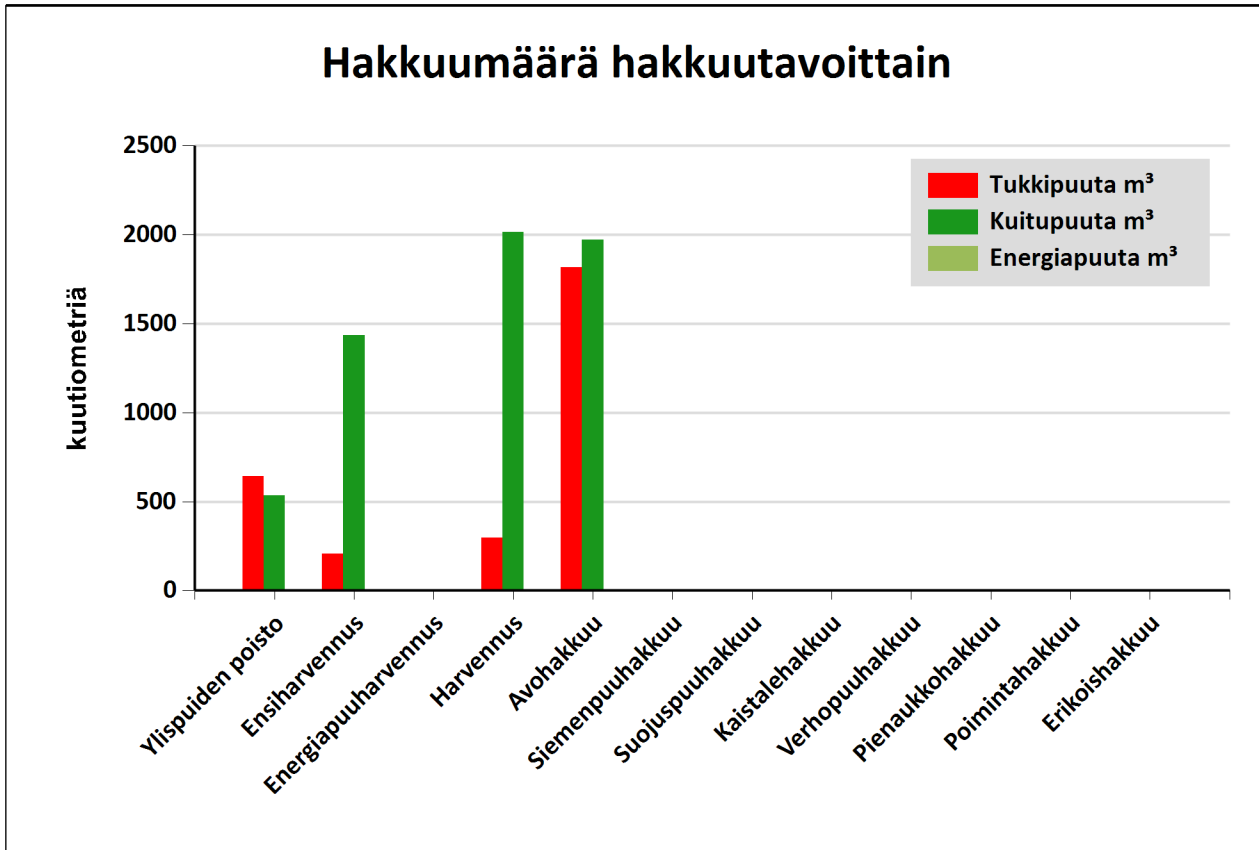
Tuhon aiheuttaja	Havaittu metsätuho	Kuviot	Tuhon voimakkuus	Lisätieto

Hakkuumäärä hakkuutavoittain 2018 - 2028

Tässä suunnitelmassa ehdotettujen hakkuiden mukainen kertymä on

vuonna 2018: 4667 m³

vuosina 2019-2023: 904 m³

ja vuosina 2024-2028: 3345 m³


Hakkuutapa	Pinta-ala, ha	Tukkipuuta m ³	Kuitupuuta m ³	Energiapuuta m ³	Yhteensä, m ³
Ylispuiden poisto	26,7	643	536		1180
Ensiharvennus	43,9	207	1434		1641
Energiapuuharvennus					0
Harvennus	86,6	295	2014		2309
Avohakkuu	32,8	1816	1971		3787
Siemenpuuhakkuu					0
Suojuspuuhakkuu					0
Kaistalehakkuu					0
Verhopuuhakkuu					0
Pienaukkohakkuu					0
Poimintahakkuu					0
Erikoishakkuu					0
Yhteensä:	190,1	2962	5955		8916

Tulot hakkuutavoittain vuosina 2018-2028

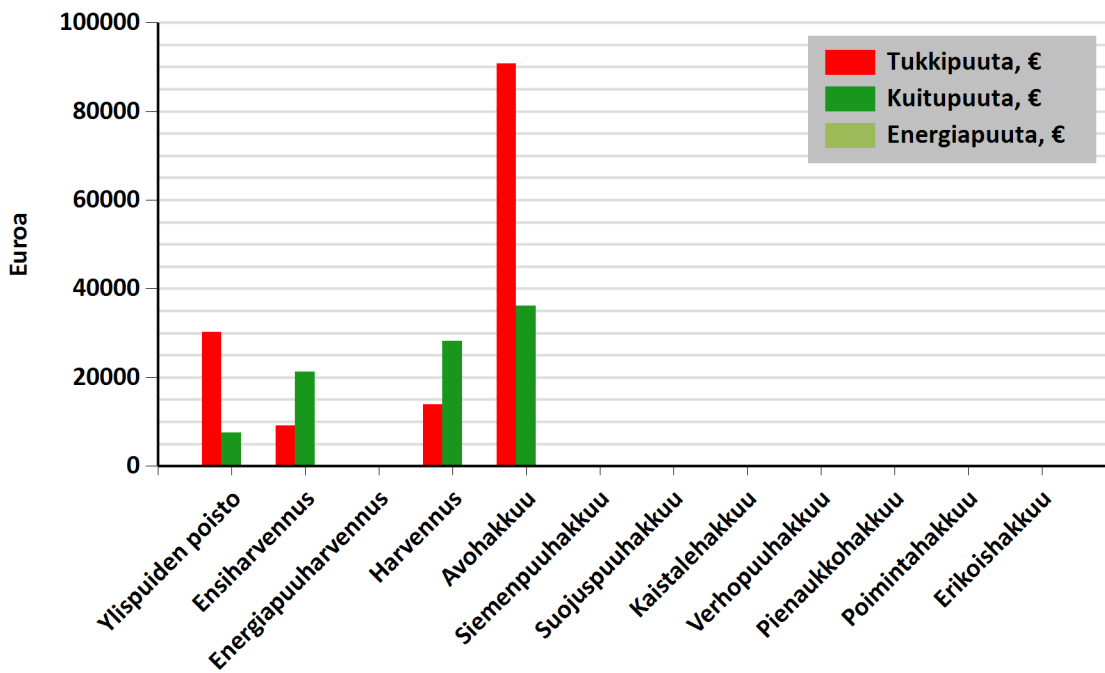
Tässä suunnitelmassa ehdotettujen mukainen kantorahatulo on

vuonna 2018: 137663 €

vuosina 2019-2023: 18452 €

ja vuosina 2024-2028: 80991 €

Hakkuutulot hakkuutavoittain



Hakkuutapa	Pinta-ala, ha	Tukkipuuta, €	Kuitupuuta, €	Energiapuuta, €	Yhteensä, €
Ylispuiden poisto	26,7	30216	7524		37740
Ensiharvennus	43,9	9094	21223		30317
Energiapuuharvennus					0
Harvennus	86,6	13871	28201		42071
Avohakkuu	32,8	90823	36154		126977
Siemenpuuhakkuu					0
Suojuspuuhakkuu					0
Kaistalehakkuu					0
Verhopuuhakkuu					0
Pienaukkohakkuu					0
Poimintahakkuu					0
Erikoishakkuu					0
Yhteensä	190,1	144003	93102		237105

Yhteenvedo hakkuista

Kiireelliset hakkuut

Hakkuutapa	Pinta-ala, ha	Tulot €	Kuviot, joilla on hakkuuehdotus
Avohakkuu	23,5	79758	24, 40, 43, 50, 72
Ensiharvennus	22,5	20618	14, 21, 70, 80, 95
Ylispuiden poisto	25,3	37286	30, 39, 110
Yhteensä	71,3	137662	

Hakkuut vuosina 2019-2023

Hakkuutapa	Pinta-ala, ha	Tulot €	Kuviot, joilla on hakkuuehdotus
Avohakkuu	0,9	3915	56
Ensiharvennus	21,4	9698	6, 25, 48, 77
Harvennus	5,8	4384	55, 68, 71
Ylispuiden poisto	1,4	454	64
Yhteensä	29,6	18451	

Hakkuut vuosina 2024-2028

Hakkuutapa	Pinta-ala, ha	Tulot €	Kuviot, joilla on hakkuuehdotus
Avohakkuu	8,4	43304	52, 54, 78, 106
Harvennus	80,8	37687	8, 9, 11, 15, 16, 29, 34, 44, 51, 84, 90, 92, 93, 96, 99
Yhteensä	89,2	80991	

Hakkuut 2029 alkaen

Hakkuutapa	Pinta-ala, ha	Tulot €	Kuviot, joilla on hakkuuehdotus
Yhteensä			

Hakkuut kuvioittain

Kuvio	Hakkuutapa	Korjuu- aika	Ehdotettu hakkuu- vuosi	Pinta- ala, ha	Hakkuumäärä yhteensä ja puutavaralajeittain								Lisäksi energiapuuta, m³			Tulot ja menot, €	
					yhteensä		tukkia, m³			kuitua, m³			hak- kuu	kanto karsit- tu	koko- puu	kanto- raha- tulo	hakkuun aih. mh- työt
					m³	m³/ha	mänty	kuusi	koivu	muu	mänty	kuusi					
6	Ensiharvennus	Aina	2021	12,2	255	21	38			210	1	6				4902	4266
	Lisätiedot	Ennakkoraivaus															
8	Harvennus	Aina	2026	7,9	195	25	20			111		65				3384	0
	Lisätiedot																
9	Harvennus	Aina	2028	13,6	452	33	39			413						7628	0
	Lisätiedot																
11	Harvennus	Aina	2028	5,2	157	30	20			125		12				2868	0
	Lisätiedot																
14	Ensiharvennus	Aina	2018	6,8	254	37	31			190		33	1			4623	0
	Lisätiedot																
15	Harvennus	Aina	2028	1,7	76	44	9			67		1				1378	0
	Lisätiedot																
16	Harvennus	Aina	2028	19,3	418	22	58			353		8				7767	0
	Lisätiedot																
21	Ensiharvennus	Aina	2018	7,1	375	53	37			332		6				6690	0
	Lisätiedot																
24	Avohakkuu	Aina	2018	15,8	1 647	104	745			877	25					53522	7178
	Lisätiedot	Männyn kylvö, Äestys															
25	Ensiharvennus	Aina	2020	5,4	140	26	22			116		2				2718	0
	Lisätiedot																
29	Harvennus	Aina	2028	0,5												0 0	
	Lisätiedot																
30	Ylispuiden poisto	Aina	2018	18,1	910	50	504			406						29369	7223
	Lisätiedot	Taimikonharvennus															

Kuvio	Hakkuutapa	Korjuu- aika	Ehdotettu hakkuu- vuosi	Pinta- ala, ha	Hakkuumäärä yhteensä ja puutavaralajeittain								Lisäksi energiapuuta, m³				Tulot ja menot, €			
					yhteensä		tukkia, m³				kuitua, m³				hak- kuu	kanto	karsit- tu	koko- puu	kanto- raha- tulo	hakkuun aih. mh- työt
					m³	m³/ha	mänty	kuusi	koivu	muu	mänty	kuusi	koivu	muu						
34	Harvennus	Talvi	2028	2,0	60	30	13			47	0	1					1257	707		
	Lisätiedot	Ennakkoraivaus																		
39	Ylispuiden poisto	Aina	2018	3,1	116	38	50	6		41	18						3477	1075		
	Lisätiedot	Taimikon varhaisperkaus																		
40	Avohakkuu	Aina	2018	3,3	354	109	191			162							12497	1482		
	Lisätiedot	Männyn kylvö, Äestys																		
43	Avohakkuu	Aina	2018	0,7	85	119	42			41	1	1					2859	323		
	Lisätiedot	Männyn kylvö, Äestys																		
44	Harvennus	Aina	2028	7,4	224	30	32			192		1					4186	0		
	Lisätiedot																			
48	Ensiharvennus	Aina	2023	2,7	85	31	8			62	1	14					1460	0		
	Lisätiedot																			
50	Avohakkuu	Aina	2018	1,5	177	120	93	4		73	7						6305	669		
	Lisätiedot	Männyn kylvö, Äestys																		
51	Harvennus	Aina	2024	2,5	48	19	5			43		1					830	0		
	Lisätiedot																			
	Huomautukset	Mänty osittain tuppaisa																		
52	Avohakkuu	Aina	2024	1,4	170	119	84	12		59	14						6159	649		
	Lisätiedot	Männyn kylvö, Äestys																		
54	Avohakkuu	Aina	2024	2,1	261	127	100	3		145	12						8014	934		
	Lisätiedot	Männyn kylvö, Äestys																		
55	Harvennus	Aina	2023	1,2	32	27	2	0		27	3						533	0		
	Lisätiedot																			
56	Avohakkuu	Talvi	2023	0,9	134	146	34	10		49	41						3915	1002		
	Lisätiedot	Laikkumätästys, Männyn istutus																		
64	Ylispuiden poisto	Aina	2020	1,4	15	10	7			7							454	0		
	Lisätiedot	Pohjavesialue, VR Retkeily- ja ulkoilualue																		

Kuvio	Hakkuutapa	Korjuu- aika	Ehdotettu hakkuu- vuosi	Pinta- ala, ha	Hakkuumäärä yhteensä ja puutavaralajeittain								Lisäksi energiapuuta, m³				Tulot ja menot, €			
					yhteensä		tukkia, m³				kuitua, m³				hak- kuu	kanto	karsit- tu	koko- puu	kanto- raha- tulo	hakkuun aih. mh- työt
					m³	m³/ha	mänty	kuusi	koivu	muu	mänty	kuusi	koivu	muu						
68	Harvennus	Aina	2023	2,3	132	57	16			115		0					2379	0		
	Lisätiedot	Pohjavesialue																		
70	Ensiharvennus	Aina	2018	3,5	222	63	35			167	1	19					4311	1240		
	Lisätiedot	Ennakkoraivaus Pohjavesialue																		
71	Harvennus	Aina	2023	2,4	73	31	13			60	0						1472	0		
	Lisätiedot	Pohjavesialue																		
72	Avohakkuu	Aina	2018	2,3	116	51	77			39							4575	1039		
	Lisätiedot	Männyn kylvö, Äestys Pohjavesialue																		
77	Ensiharvennus	Talvi	2020	1,1	38	34	3			13	1	22					619	0		
	Lisätiedot	Pohjavesialue																		
78	Avohakkuu	Aina	2026	3,9	694	177	143	221		104	205	22					24543	5055		
	Lisätiedot	Laikkumätästys, Männyn istutus, Uudistusalan raivaus Pohjavesialue																		
80	Ensiharvennus	Talvi	2018	1,1	49	46	3	0		11	1	33					756	0		
	Lisätiedot	Pohjavesialue																		
84	Harvennus	Talvi	2026	3,5	82	23	14			66		2					1626	0		
	Lisätiedot																			
90	Harvennus	Aina	2028	2,2	63	29	10			14	3	36					1223	0		
	Lisätiedot																			
92	Harvennus	Aina	2028	5,1	127	25	14			111	2	1					2254	0		
	Lisätiedot																			
93	Harvennus	Kesä	2028	3,3	68	21	14			53	1						1433	0		
	Lisätiedot																			
95	Ensiharvennus	Aina	2018	4,0	224	56	31			189		4					4238	1396		
	Lisätiedot	Ennakkoraivaus																		
96	Harvennus	Aina	2027	5,6	67	12	8			58							1210	0		
	Lisätiedot																			

Kuvio	Hakkuutapa	Korjuu- aika	Ehdotettu hakkuu- vuosi	Pinta- ala, ha	Hakkuumäärä yhteensä ja puutavaralajeittain								Lisäksi energiapuuta, m³				Tulot ja menot, €	
					yhteensä		tukkia, m³				kuitua, m³		hak- kuu	kanto	karsit- tu	koko- puu	kanto- raha- tulo	hakkuun aih. mh- työt
					m³	m³/ha	mänty	kuusi	koivu	muu	mänty	kuusi	koivu	muu	tähde	ranka		
99	Harvennus	Aina	2028	1,0	32	33	6				27						644	0
	Lisätiedot																	
106	Avohakkuu	Aina	2026	1,0	149	145	33	24			57	35					4588	1069
	Lisätiedot	Laikutus																
110	Ylispuiden poisto	Aina	2018	4,2	139	34	76				64						4441	0
	Lisätiedot																	
Yhteensä				190,1	8 916	2 209	2 681	280			5 294	373	287	1			237107	35307

Yhteenveto metsänhoitotöistä

Kiireelliset metsänhoityöt

Työlaji	Pinta-ala, ha	Kustannusarvio, €	Kuviot, joilla on metsänhoitotyöehdotus
Ennakkoraivaus	19,7	6901	6, 70, 95
Kunnostusojitus	2,9	501	85, 86
Männyn kylvö	0,7	146	43
Nuoren metsän kunnostus	0,7	368	28
Äestys	16,5	4122	24, 43
Yhteensä:	40,6	12038	

Metsänhoitotyöt vuosina 2019-2023

Työlaji	Pinta-ala, ha	Kustannusarvio, €	Kuviot, joilla on metsänhoitotyöehdotus
Kunnostusojitus	1,5	250	28
Männyn kylvö	22,8	4671	24, 40, 50, 72
Taimikon varhaisperkaus	6,6	2304	39, 45
Taimikonharvennus	8,2	3263	109, 109.1, 114
Äestys	7,0	1753	40, 50, 72
Yhteensä:	46,0	12241	

Metsänhoitotyöt vuosina 2024-2028

Työlaji	Pinta-ala, ha	Kustannusarvio, €	Kuviot, joilla on metsänhoitotyöehdotus
Ennakkoraivaus	2,0	707	34
Laikkumätästys	4,8	1935	56, 78
Laikutus	1,0	360	106
Männyn istutus	5,9	4047	56, 78, 106
Männyn kylvö	3,5	713	52, 54
Taimikonharvennus	18,1	7223	30
Uudistusalan raivaus	3,9	784	78
Äestys	3,5	870	52, 54
Yhteensä:	42,7	16639	

Metsänhoitotyöt 2029 alkaen

Työlaji	Pinta-ala ha	Kustannusarvio, €	Kuviot, joilla on metsänhoitotyöehdotus
Yhteensä:			

Metsänhoitotyöt kuvioittain

Kuvio	Työlaji	Ehdotettu hoitotyövuosi	Pinta-ala, ha	Kustannus- arvio, €	Lisätiedot
6	Ennakkoraivaus	2018	12,2	4 266	Ensiharvennus 2021,
24	Äestys	2018	15,8	3 944	Avohakkuu 2018,
	Männyn kylvö	2019	15,8	3 234	
28	Nuoren metsän kunnostus	2018	0,7	368	
	Kunnostusojitus	2019	1,5	250	
30	Taimikonharvennus	2025	18,1	7 223	Ylispuiden poisto 2018,
34	Ennakkoraivaus	2027	2,0	707	Harvennus 2028,
39	Taimikon varhaisperkaus	2020	3,1	1 075	Ylispuiden poisto 2018,
40	Äestys	2019	3,3	814	Avohakkuu 2018,
	Männyn kylvö	2019	3,3	668	
43	Äestys	2018	0,7	178	Avohakkuu 2018,
	Männyn kylvö	2018	0,7	146	
45	Taimikon varhaisperkaus	2021	3,5	1 228	
50	Äestys	2019	1,5	368	Avohakkuu 2018,
	Männyn kylvö	2020	1,5	301	
52	Äestys	2025	1,4	356	Avohakkuu 2024,
	Männyn kylvö	2026	1,4	292	
54	Äestys	2025	2,1	513	Avohakkuu 2024,
	Männyn kylvö	2026	2,1	421	
56	Laikkumätästys	2024	0,9	368	Avohakkuu 2023,
	Männyn istutus	2025	0,9	634	
70	Ennakkoraivaus	2018	3,5	1 240	Ensiharvennus 2018,
72	Äestys	2019	2,3	571	Avohakkuu 2018,
	Männyn kylvö	2019	2,3	468	
78					Avohakkuu 2026,

Kuvio	Työlaji	Ehdotettu hoitotyövuosi	Pinta-ala, ha	Kustannus- arvio, €	Lisätiedot
78	Uudistusalan raivaus	2026	3,9	784	Ensiharvennus 2018, Avohakkuu 2026,
	Männyn istutus	2027	3,9	2 704	
	Laikkumätästys	2027	3,9	1 567	
85	Kunnostusojitus	2018	0,9	157	
86	Kunnostusojitus	2018	2,0	344	
95					
	Ennakkoraivaus	2018	4,0	1 396	
106					
	Laikutus	2027	1,0	360	
	Männyn istutus	2028	1,0	709	
109	Taimikonharvennus	2023	1,7	682	
109.1	Taimikonharvennus	2023	0,6	247	
114	Taimikonharvennus	2021	5,8	2 334	
Yhteensä			129,3	40 917	

[illegible]

[illegible]

[illegible]

Kuvio	Pinta- ala, ha	Kiinteistön nimi ja tunnus, pääryhmä, kasvupaikka, maalaji, kehitysluokka, saavutettavuus ja metsikön laatu	Puustotiedot										Toimenpiteet kuviolla	
			puulaji	ikä, v	tilavuus m³/kuvio	m³/ha	tukkia, m³/ha	kuitua, m³/ha	läpimitta, cm	pituus, m	runkoluku, kpl/ha	ppa, m²/ ha		kasvu m³/ha/ v
16	19,3	Simontaival 683-403-7-56 Metsämaa Tuore kangas, vastaava suo ja mustikkaturvekangas Keskikarkea tai karkea kangasmaa 03 - Varttunut kasvatusmetsikkö Aina	Yhteensä	54	1948	101	15	83	16.3	12.4	860	16.0		Harvennus 2028
			Mänty	55	1851	96	15	78	16.5	12.5	775	15.0		
			Hieskoivu	40	96	5	0	5	14.0	11.0	85	1.0		
17	2,3	Simontaival 683-403-7-56 Kitumaa Kuivahko kangas, vastaava suo ja puolukkaturvekangas Turvema Talvi	Yhteensä	60	59	26	0	15	9.0	6.0	1383	7.0	0.8	
			Mänty	60	59	26	0	15	9.0	6.0	1383	7.0	0.8	
18	2,8	Simontaival 683-403-7-56 Metsämaa Kuivahko kangas, vastaava suo ja puolukkaturvekangas Keskikarkea tai karkea kangasmaa 02 - Nuori kasvatusmetsikkö Talvi Kehityskelpoinen: tyydyttävä: aukkoinen, harva, vähäpuustoinen	Yhteensä	48	185	66	10	52	13.9	10.9	1009	11.8	2.4	
			Mänty	50	151	54	10	42	15.0	11.5	559	9.0	1.9	
			Kuusi	50	4	1	0	1	12.0	9.0	37	0.3	0.0	
			Hieskoivu	40	31	11	0	9	10.0	9.0	413	2.5	0.5	

Kuvio	Pinta- ala, ha	Kiinteistön nimi ja tunnus, pääryhmä, kasvupaikka, maalaji, kehitysluokka, saavutettavuus ja metsikön laatu	Puustotiedot										Toimenpiteet kuviolla	
			puulaji	ikä, v	tilavuus m³/kuvio	m³/ha	tukkia, m³/ha	kuitua, m³/ha	läpimitta, cm	pituus, m	runkoluku, kpl/ha	ppa, m²/ ha		kasvu m³/ha/ v
19	1,6	Simontaival 683-403-7-56 Metsämaa Kuivahko kangas, vastaava suo ja puolukkaturvekangas Keskikarkea tai karkea kangasmaa 02 - Nuori kasvatusmetsikkö Aina	Yhteensä	50	155	95	18	74	15.0	12.0	956	15.5	2.7	
			Mänty	50	151	93	18	71	15.0	12.0	923	15.0	2.6	
			Hieskoivu	40	4	3	0	2	15.0	11.0	33	0.5	0.1	
20	0,7	Simontaival 683-403-7-56 Metsämaa Tuore kangas, vastaava suo ja mustikkaturvekangas Keskikarkea tai karkea kangasmaa 02 - Nuori kasvatusmetsikkö Aina Kehityskelpoinen: tydyttävä: aukkoinen, harva, vähäpuustoinen	Yhteensä	48	52	77	4	70	14.5	12.0	853	13.0	2.5	
			Mänty	55	29	43	4	37	15.0	12.0	432	7.0	1.4	
			Hieskoivu	40	23	34	0	32	14.0	12.0	421	6.0	1.1	
21	7,1	Simontaival 683-403-7-56 Metsämaa Tuore kangas, vastaava suo ja mustikkaturvekangas Keskikarkea tai karkea kangasmaa 02 - Nuori kasvatusmetsikkö Aina	Yhteensä	54	1219	171	16	150	16.3	12.4	1425	27.0	Ensiharvennus 2018	
			Mänty	55	1141	160	16	139	16.5	12.5	1261	25.0		
			Hieskoivu	40	78	11	0	11	14.0	11.0	164	2.0		
		Lisätiedot Kuvio länsi osasta soistunut kangasmaa.												

Kuvio	Pinta-ala, ha	Kiinteistön nimi ja tunnus, pääryhmä, kasvupaikka, maalaji, kehitysluokka, saavutettavuus ja metsikön laatu	Puustotiedot										Toimenpiteet kuviolla	
			puulaji	ikä, v	tilavuus m³/kuvio	m³/ha	tukkia, m³/ha	kuitua, m³/ha	läpimitta, cm	pituus, m	runkoluku, kpl/ha	ppa, m²/ha		kasvu m³/ha/v
22	1,6	Simontaival 683-403-7-56 Kitumaa Kuivahko kangas, vastaava suo ja puolukkaturvekangas Turvemaa	Yhteensä	51	52	34	0	17	8.9	6.0	2366	9.5	0.3	
			Mänty	55	40	25	0	16	10.0	6.0	1106	7.0	0.2	
			Hieskoivu	40	13	8	0	1	6.0	6.0	1260	2.5	0.1	
		Lisätiedot Kuvion itäosassa korpea												
23	0,7	Simontaival 683-403-7-56 Metsämaa Kuivahko kangas, vastaava suo ja puolukkaturvekangas Turvemaa 02 - Nuori kasvatusmetsikkö Talvi Kehityskelpoinen: tyydyttävä: aukkoinen, harva, vähäpuustoinen	Yhteensä	53	43	60	2	53	12.2	10.7	1164	11.0	1.3	
			Mänty	60	25	35	1	31	13.0	11.0	488	6.0	0.7	
			Kuusi	50	8	11	0	10	13.0	11.0	176	2.0	0.2	
			Hieskoivu	40	10	14	0	11	10.0	10.0	500	3.0	0.4	
24	15,8	Simontaival 683-403-7-56 Metsämaa Kuivahko kangas, vastaava suo ja puolukkaturvekangas Keskikarkea tai karkea kangasmaa 04 - Uudistuskypsä metsikkö Aina	Yhteensä	85	1988	126	81	43	25.9	16.9	321	15.3	Avohakkuu 2018, Äestys 2018, Männyn kylvö 2019	
			Mänty	85	1956	124	81	42	26.0	17.0	311	15.0		
			Kuusi	80	32	2	1	1	22.0	14.0	10	0.3		

Kuvio	Pinta-ala, ha	Kiinteistön nimi ja tunnus, pääryhmä, kasvupaikka, maalaji, kehitysluokka, saavutettavuus ja metsikön laatu	Puustotiedot										Toimenpiteet kuviolla	
			puulaji	ikä, v	tilavuus m³/kuvio	m³/ha	tukkia, m³/ha	kuitua, m³/ha	läpimitta, cm	pituus, m	runkoluku, kpl/ha	ppa, m²/ha		kasvu m³/ha/v
25	5,4	Simontaival 683-403-7-56 Metsämaa Kuivahko kangas, vastaava suo ja puolukkaturvekangas Keskikarkea tai karkea kangasmaa 02 - Nuori kasvatusmetsikkö Aina	Yhteensä	48	628	116	11	100	14.8	11.9	1260	19.0		Ensiharvennus 2020
			Mänty	48	601	111	11	96	15.0	12.0	1140	18.0		
			Hieskoivu	40	27	5	0	5	12.0	10.0	120	1.0		
26	2,5	Simontaival 683-403-7-56 Kitumaa Kuivahko kangas, vastaava suo ja puolukkaturvekangas Turvemaa	Yhteensä	50	44	18	0	15	11.0	8.0	515	4.0	0.3	
			Mänty	50	44	18	0	15	11.0	8.0	515	4.0	0.3	
27	1,9	Simontaival 683-403-7-56 Metsämaa Kuivahko kangas, vastaava suo ja puolukkaturvekangas Turvemaa 02 - Nuori kasvatusmetsikkö Talvi Kehityskelpoinen: tyydyttävä: aukkoinen, harva, vähäpuustoinen	Yhteensä	50	109	56	0	45	10.0	9.0	1830	11.5	0.7	
			Mänty	50	109	56	0	45	10.0	9.0	1830	11.5	0.7	

Kuvio	Pinta- ala, ha	Kiinteistön nimi ja tunnus, pääryhmä, kasvupaikka, maalaji, kehitysluokka, saavutettavuus ja metsikön laatu	Puustotiedot										Toimenpiteet kuviolla	
			puulaji	ikä, v	tilavuus m³/kuvio	m³/ha	tukkia, m³/ha	kuitua, m³/ha	läpimitta, cm	pituus, m	runkoluku, kpl/ha	ppa, m²/ ha		kasvu m³/ha/ v
28	1,5	Simontaival 683-403-7-56 Metsämaa Tuore kangas, vastaava suo ja mustikkaturvekangas Turvemaa 02 - Nuori kasvatusmetsikkö Talvi Kehityskelpoinen: tydyttävä: vajaalaatuinen	Yhteensä	38	84	57	0	37	9.2	7.8	3487	13.7	2.1	Nuoren metsän kunnostus 2018, Kunnostusojitus 2019
			Mänty	50	36	25	0	17	9.0	9.0	988	5.0	1.5	
			Kuusi	50	15	10	0	9	13.0	10.0	181	2.0	0.4	
			Kuusi	20	2	1	0	0	6.0	4.0	200	0.5	0.1	
			Hieskoivu	30	19	13	0	11	11.0	9.0	418	3.0	0.1	
			Hieskoivu	20	12	8	0	0	6.0	4.0	1700	3.2	0.0	
29	0,5	Simontaival 683-403-7-56 Metsämaa Tuore kangas, vastaava suo ja mustikkaturvekangas Keskikarkea tai karkea kangasmaa 02 - Nuori kasvatusmetsikkö Aina	Yhteensä	45	37	71	7	61	15.0	9.5	893	14.0	4.1	Harvennus 2028
			Mänty	45	37	71	7	61	15.0	9.5	893	14.0	4.1	
30	18,1	Simontaival 683-403-7-56 Metsämaa Kuivahko kangas, vastaava suo ja puolukkaturvekangas Keskikarkea tai karkea kangasmaa Y1 - Ylispuustoinen taimikko Aina	Yhteensä	90	993	55	30	15	27.8	17.9	5551	5.2		Ylispuiden poisto 2018, Taimikonharvennus 2025
			Mänty	6	90	5	0	0	0.0	0.6	5000	0.0		
			Mänty	90	777	43	30	13	28.0	18.0	96	5.0		
			Kuusi	85	36	2	0	2	24.0	16.0	5	0.2		
			Hieskoivu	4	90	5	0	0	0.5	1.3	450	0.0		

Kuvio	Pinta- ala, ha	Kiinteistön nimi ja tunnus, pääryhmä, kasvupaikka, maalaji, kehitysluokka, saavutettavuus ja metsikön laatu	Puustotiedot										Toimenpiteet kuviolla	
			puulaji	ikä, v	tilavuus m³/kuvio	m³/ha	tukkia, m³/ha	kuitua, m³/ha	läpimitta, cm	pituus, m	runkoluku, kpl/ha	ppa, m²/ ha		kasvu m³/ha/ v
31	4,4	Simontaival 683-403-7-56 Metsämaa Kuivahko kangas, vastaava suo ja puolukkaturvekangas Keskikarkea tai karkea kangasmaa 02 - Nuori kasvatusmetsikkö Aina	Yhteensä	45	336	76	11	62	14.0	13.5	767	11.0	2.4	
			Mänty	45	336	76	11	62	14.0	13.5	767	11.0	2.4	
32	1,1	Simontaival 683-403-7-56 Metsämaa Kuivahko kangas, vastaava suo ja puolukkaturvekangas Keskikarkea tai karkea kangasmaa 04 - Uudistuskypsä metsikkö Aina Kehityskelpoinen: tydyttävä: aukkoinen, harva, vähäpuustoinen	Yhteensä	110	53	46	15	30	18.7	12.4	315	7.5	1.3	
			Mänty	115	47	41	14	26	19.0	12.5	257	6.5	1.1	
			Kuusi	100	4	3	1	3	20.0	15.0	21	0.5	0.1	
			Hieskoivu	50	2	2	0	2	14.0	8.0	37	0.5	0.1	
33	13,6	Simontaival 683-403-7-56 Kitumaa Kuivahko kangas, vastaava suo ja puolukkaturvekangas Turvemaa Talvi	Yhteensä	65	80	6	0	0	4.0	3.0	2500	2.3	0.2	
			Mänty	65	80	6	0	0	4.0	3.0	2500	2.3	0.2	

Kuvio	Pinta- ala, ha	Kiinteistön nimi ja tunnus, pääryhmä, kasvupaikka, maalaji, kehitysluokka, saavutettavuus ja metsikön laatu	Puustotiedot										Toimenpiteet kuviolla	
			puulaji	ikä, v	tilavuus m³/kuvio	m³/ha	tukkia, m³/ha	kuitua, m³/ha	läpimitta, cm	pituus, m	runkoluku, kpl/ha	ppa, m²/ ha		kasvu m³/ha/ v
34	2,0	Simontaival 683-403-7-56 Metsämaa Tuore kangas, vastaava suo ja mustikkaturvekangas Keskikarkea tai karkea kangasmaa 02 - Nuori kasvatusmetsikkö Talvi Kehityskelpoinen: tydyttävä: aukkoinen, harva, vähäpuustoinen	Yhteensä	82	186	92	13	72	14.7	11.1	2577	15.9	3.5	Harvennus 2028, Ennakkoraivaus 2027
			Mänty	18	4	2	0	0	4.0	3.0	900	0.8	0.6	
			Mänty	90	174	86	13	70	16.0	12.0	744	14.0	2.3	
			Kuusi	15	2	1	0	0	4.0	2.5	400	0.4	0.2	
			Hieskoivu	15	3	1	0	0	4.0	4.5	500	0.4	0.3	
			Hieskoivu	45	3	2	0	1	12.0	11.0	33	0.3	0.1	
35	0,6	Simontaival 683-403-7-56 Kitumaa Kuivahko kangas, vastaava suo ja puolukkaturvekangas Turvemaa Talvi	Yhteensä	108	14	24	1	21	14.8	9.0	328	5.0	0.0	
			Mänty	110	11	19	1	17	15.0	9.0	250	4.0	0.0	
			Kuusi	100	3	4	0	4	14.0	9.0	78	1.0	0.0	
		Lisätiedot kuviolla lähde												
36	6,9	Simontaival 683-403-7-56 Metsämaa Tuore kangas, vastaava suo ja mustikkaturvekangas Keskikarkea tai karkea kangasmaa 03 - Varttunut kasvatusmetsikkö Aina	Yhteensä	54	644	93	18	73	17.7	12.4	698	15.0	2.9	
			Mänty	55	609	88	18	69	18.0	12.5	625	14.0	2.7	
			Hieskoivu	35	35	5	0	5	14.0	11.0	73	1.0	0.2	

Kuvio	Pinta-ala, ha	Kiinteistön nimi ja tunnus, pääryhmä, kasvupaikka, maalaji, kehitysluokka, saavutettavuus ja metsikön laatu	Puustotiedot										Toimenpiteet kuviolla	
			puulaji	ikä, v	tilavuus m³/kuvio	m³/ha	tukkia, m³/ha	kuitua, m³/ha	läpimitta, cm	pituus, m	runkoluku, kpl/ha	ppa, m²/ha		kasvu m³/ha/v
37	3,1	Simontaival 683-403-7-56 Kitumaa Kuivahko kangas, vastaava suo ja puolukkaturvekangas Turvema Talvi	Yhteensä	75	26	9	0	0	7.0	3.0	1200	3.6	0.1	
			Mänty	75	26	9	0	0	7.0	3.0	1200	3.6	0.1	
38	0,8	Simontaival 683-403-7-56 Metsämaa Kuivahko kangas, vastaava suo ja puolukkaturvekangas Keskikarkea tai karkea kangasma T1 - Taimikko alle 1,3 m Aina Kehityskelpoinen: tyydyttävä: aukkoinen, harva, vähäpuustoinen	Yhteensä	30	25	31	0	24	9.9	9.4	3149	6.1	4.1	
			Mänty	15	0	0	0	0	1.0	1.3	2200	0.1	0.8	
			Mänty	30	25	31	0	24	10.0	9.5	949	6.0	3.3	
39	3,1	Simontaival 683-403-7-56 Metsämaa Kuivahko kangas, vastaava suo ja puolukkaturvekangas Keskikarkea tai karkea kangasma Y1 - Ylispuustoinen taimikko Aina	Yhteensä	84	117	38	18	19	22.6	14.8	5133	4.5	0.0	Ylispuiden poisto 2018, Taimikon varhaisperkaus 2020
			Mänty	9	0	0	0	0	0.0	0.7	5000	0.0	0.0	
			Mänty	85	92	30	16	13	23.0	15.0	98	3.5	0.0	
			Kuusi	80	25	8	2	6	21.0	14.0	35	1.0	0.0	

Kuvio	Pinta-ala, ha	Kiinteistön nimi ja tunnus, pääryhmä, kasvupaikka, maalaji, kehitysluokka, saavutettavuus ja metsikön laatu	Puustotiedot										Toimenpiteet kuviolla	
			puulaji	ikä, v	tilavuus m³/kuvio	m³/ha	tukkia, m³/ha	kuitua, m³/ha	läpimitta, cm	pituus, m	runkoluku, kpl/ha	ppa, m²/ha		kasvu m³/ha/v
40	3,3	Simontaival 683-403-7-56 Metsämaa Kuivahko kangas, vastaava suo ja puolukkaturvekangas Keskikarkea tai karkea kangasmaa 04 - Uudistuskypsä metsikkö Aina	Yhteensä	105	362	111	59	51	24.0	18.0	625	13.0	0.0	Avohakkuu 2018, Äestys 2019, Männyn kylvö 2019
			Mänty	105	361	111	59	51	24.0	18.0	325	13.0	0.0	
			Hieskoivu	20	0	0	0	0	1.5	3.0	300	0.0	0.0	
41	2,1	Simontaival 683-403-7-56 Metsämaa Tuore kangas, vastaava suo ja mustikkaturvekangas Turvema 03 - Varttunut kasvatusmetsikkö Talvi	Yhteensä	54	197	93	8	80	16.1	11.7	974	15.5	1.4	
			Mänty	55	169	80	8	69	17.0	12.0	640	13.0	1.1	
			Kuusi	50	20	9	0	8	13.0	12.0	130	1.5	0.2	
			Hieskoivu	40	9	4	0	3	9.0	8.0	204	1.0	0.1	
42	4,1	Simontaival 683-403-7-56 Kitumaa Kuivahko kangas, vastaava suo ja puolukkaturvekangas Turvema Talvi	Yhteensä	60	126	31	0	25	9.0	8.0	1468	7.0		
			Mänty	60	126	31	0	25	9.0	8.0	1468	7.0		
43	0,7	Simontaival 683-403-7-56 Metsämaa Tuore kangas, vastaava suo ja mustikkaturvekangas Karkea moreeni 04 - Uudistuskypsä metsikkö Aina	Yhteensä	93	86	121	59	61	25.3	16.2	451	15.8	0.0	Avohakkuu 2018, Äestys 2018, Männyn kylvö 2018
			Mänty	95	83	117	59	58	26.0	16.5	330	15.0	0.0	
			Kuusi	70	1	1	0	1	20.0	13.0	20	0.3	0.0	
			Hieskoivu	35	2	2	0	2	9.0	9.0	101	0.5	0.0	

[illegible]

Kuvio	Pinta- ala, ha	Kiinteistön nimi ja tunnus, pääryhmä, kasvupaikka, maalaji, kehitysluokka, saavutettavuus ja metsikön laatu	Puustotiedot										Toimenpiteet kuviolla	
			puulaji	ikä, v	tilavuus m³/kuvio	m³/ha	tukkia, m³/ha	kuitua, m³/ha	läpimitta, cm	pituus, m	runkoluku, kpl/ha	ppa, m²/ ha		kasvu m³/ha/ v
48	2,7	Simontaival 683-403-7-56 Metsämaa Tuore kangas, vastaava suo ja mustikkaturvekangas Keskikarkea tai karkea kangasmaa 02 - Nuori kasvatusmetsikkö Aina	Yhteensä	57	264	98	11	82	14.5	10.8	1220	17.5	3.9	Ensiharvennus 2023
			Mänty	60	233	86	11	72	15.0	11.0	925	15.0	3.4	
			Kuusi	50	6	2	0	2	13.0	9.0	51	0.5	0.1	
			Hieskoivu	40	26	10	0	8	11.5	10.0	244	2.0	0.4	
49	2,2	Simontaival 683-403-7-56 Kitumaa Kuivahko kangas, vastaava suo ja puolukkaturvekangas Turvemaa Talvi	Yhteensä	75	40	18	0	11	7.0	6.0	1830	5.0		
			Mänty	75	40	18	0	11	7.0	6.0	1830	5.0		
50	1,5	Simontaival 683-403-7-56 Metsämaa Kuivahko kangas, vastaava suo ja puolukkaturvekangas Keskikarkea tai karkea kangasmaa 04 - Uudistuskypsä metsikkö Aina	Yhteensä	85	185	126	74	50	25.9	17.5	316	15.0		Avohakkuu 2018, Äestys 2019, Männyn kylvö 2020
			Mänty	85	174	118	71	46	26.0	17.5	291	14.0		
			Kuusi	80	12	8	4	4	25.0	17.0	25	1.0		
51	2,5	Simontaival 683-403-7-56 Metsämaa Tuore kangas, vastaava suo ja mustikkaturvekangas Keskikarkea tai karkea kangasmaa 03 - Varttunut kasvatusmetsikkö Aina	Yhteensä	63	274	110	19	88	16.9	12.9	835	17.0	3.2	Harvennus 2024
			Mänty	65	262	105	19	84	17.0	13.0	771	16.0	3.0	
			Hieskoivu	35	12	5	0	5	15.0	10.5	64	1.0	0.2	

Kuvio	Pinta-ala, ha	Kiinteistön nimi ja tunnus, pääryhmä, kasvupaikka, maalaji, kehitysluokka, saavutettavuus ja metsikön laatu	Puustotiedot											Toimenpiteet kuviolla
			puulaji	ikä, v	tilavuus m³/kuvio	m³/ha	tukkia, m³/ha	kuitua, m³/ha	läpimitta, cm	pituus, m	runkoluku, kpl/ha	ppa, m²/ha	kasvu m³/ha/v	
56	0,9	Simontaival 683-403-7-56 Metsämaa Tuore kangas, vastaava suo ja mustikkaturvekangas Keskikarkea tai karkea kangasmaa 04 - Uudistuskypsä metsikkö Talvi	Yhteensä	106	126	137	44	91	22.4	15.4	554	19.0	2.4	Avohakkuu 2023, Laikkumätästys 2024, Männyn istutus 2025
			Mänty	110	78	85	34	50	22.0	16.0	325	11.0	1.4	
			Kuusi	100	48	52	10	41	23.0	14.5	229	8.0	1.0	
57	1,2	Simontaival 683-403-7-56 Metsämaa Kuivahko kangas, vastaava suo ja puolukkaturvekangas Turvema 02 - Nuori kasvatusmetsikkö Talvi Kehityskelpoinen: tyydyttävä: vajaalaatuinen	Yhteensä	63	89	73	7	63	14.7	10.8	887	13.0	1.3	
			Mänty	65	84	69	7	59	15.0	11.0	740	12.0	1.2	
			Hieskoivu	40	5	4	0	4	10.5	9.0	147	1.0	0.1	
58	1,3	Simontaival 683-403-7-56 Metsämaa Tuore kangas, vastaava suo ja mustikkaturvekangas Keskikarkea tai karkea kangasmaa 02 - Nuori kasvatusmetsikkö Talvi Kehityskelvoton: aukkoinen, harva vähäpuustoinen	Yhteensä	41	56	42	1	32	10.0	8.9	2679	9.3	3.3	
			Mänty	55	17	12	1	11	14.0	12.0	144	2.0	0.7	
			Hieskoivu	40	35	26	0	21	10.0	9.0	1035	6.0	1.7	
			Hieskoivu	25	5	4	0	0	4.0	4.0	1500	1.3	0.9	
		Erityispiirteet	Puro-Muu arvokas elinympäristö, VR Retkeily- ja ulkoilualue											

Kuvio	Pinta- ala, ha	Kiinteistön nimi ja tunnus, pääryhmä, kasvupaikka, maalaji, kehitysluokka, saavutettavuus ja metsikön laatu	Puustotiedot										Toimenpiteet kuviolla
			puulaji	ikä, v	tilavuus m³/kuvio	m³/ha	tukkia, m³/ha	kuitua, m³/ha	läpimitta, cm	pituus, m	runkoluku, kpl/ha	ppa, m²/ ha	
59	3,6	Simontaival 683-403-7-56 Metsämaa Kuivahko kangas, vastaava suo ja puolukkaturvekangas Keskikarkea tai karkea kangasmaa Y1 - Ylispuustoinen taimikko Aina	Yhteensä	70	171	48	15	22	22.1	13.6	3064	5.5	
			Mänty	70	121	34	14	20	22.0	13.5	149	5.0	
			Mänty	10	18	5	0	0	0.0	0.5	2500	0.0	
			Kuusi	70	14	4	2	2	23.0	15.0	15	0.5	
			Hieskoivu	5	18	5	0	0	0.0	1.0	400	0.0	
		Erityispiirteet Pohjavesialue, VR Retkeily- ja ulkoilualue											
60	5,8	Simontaival 683-403-7-56 Metsämaa Tuore kangas, vastaava suo ja mustikkaturvekangas Turvemaa 03 - Varttunut kasvatusmetsikkö Talvi	Yhteensä	80	381	66	11	52	16.0	11.0	627	11.5	0.5
			Mänty	80	365	63	11	49	16.0	11.0	594	11.0	0.5
			Kuusi	70	16	3	0	3	17.0	12.0	33	0.5	0.0
		Erityispiirteet Pohjavesialue, VR Retkeily- ja ulkoilualue											

Kuvio	Pinta-ala, ha	Kiinteistön nimi ja tunnus, pääryhmä, kasvupaikka, maalaji, kehitysluokka, saavutettavuus ja metsikön laatu	Puustotiedot										Toimenpiteet kuviolla	
			puulaji	ikä, v	tilavuus m³/kuvio	m³/ha	tukkia, m³/ha	kuitua, m³/ha	läpimitta, cm	pituus, m	runkoluku, kpl/ha	ppa, m²/ha		kasvu m³/ha/v
63	2,5	Simontaival 683-403-7-56 Kitumaa Kuivahko kangas, vastaava suo ja puolukkaturvekangas Turvemaa	Yhteensä	50	6	2	0	0	3.0	3.0	1650	0.8	0.1	
			Mänty	50	6	2	0	0	3.0	3.0	1650	0.8	0.1	
		Erityispiirteet Pohjavesialue, VR Retkeily- ja ulkoilualue												
64	1,4	Simontaival 683-403-7-56 Metsämaa Kuiva kangas, vastaava suo ja varputurvekangas Keskikarkea tai karkea kangasmaa Y1 - Ylispuustoinen taimikko Aina	Yhteensä	83	15	11	5	5	25.5	15.1	2721	1.1	0.6	Ylispuiden poisto 2020
			Mänty	90	15	10	5	5	28.0	16.5	21	1.0	0.1	
			Mänty	15	1	0	0	0	1.0	1.3	2300	0.1	0.4	
			Kuusi	30	0	0	0	0	1.0	1.5	300	0.0	0.1	
			Hieskoivu	6	0	0	0	0	0.5	1.5	100	0.0	0.0	
		Erityispiirteet Pohjavesialue, VR Retkeily- ja ulkoilualue												
65	4,3	Simontaival 683-403-7-56 Metsämaa Tuore kangas, vastaava suo ja mustikkaturvekangas Keskikarkea tai karkea kangasmaa 03 - Varttunut kasvatusmetsikkö Aina	Yhteensä	76	334	77	17	59	20.7	13.7	419	11.5	1.8	
			Mänty	75	296	69	16	52	21.5	14.0	322	10.0	1.5	
			Kuusi	80	38	9	1	8	15.0	12.0	97	1.5	0.3	
		Erityispiirteet Pohjavesialue, VR Retkeily- ja ulkoilualue												

Kuvio	Pinta- ala, ha	Kiinteistön nimi ja tunnus, pääryhmä, kasvupaikka, maalaji, kehitysluokka, saavutettavuus ja metsikön laatu	Puustotiedot										Toimenpiteet kuviolla	
			puulaji	ikä, v	tilavuus m³/kuvio	m³/ha	tukkia, m³/ha	kuitua, m³/ha	läpimitta, cm	pituus, m	runkoluku, kpl/ha	ppa, m²/ ha		kasvu m³/ha/ v
66	4,5	Simontaival 683-403-7-56 Metsämaa Tuore kangas, vastaava suo ja mustikkaturvekangas Keskikarkea tai karkea kangasmaa 04 - Uudistuskypsä metsikkö Aina	Yhteensä	88	498	110	53	57	25.7	16.9	330	14.0	0.0	
			Mänty	90	453	100	50	49	26.0	17.0	276	12.5	0.0	
			Kuusi	80	30	7	2	4	24.0	16.0	37	1.0	0.0	
			Hieskoivu	60	14	3	0	3	22.0	15.0	17	0.5	0.0	
		Erityispiirteet Muinaisjäänös (Museovirasto) (pyyntikuoppia), Pohjavesialue, VR Retkeily- ja ulkoilualue												
67	1,6	Simontaival 683-403-7-56 Metsämaa Tuore kangas, vastaava suo ja mustikkaturvekangas Keskikarkea tai karkea kangasmaa 03 - Varttunut kasvatusmetsikkö Talvi	Yhteensä	55	112	70	10	58	17.2	12.7	1121	10.9	2.4	
			Mänty	56	108	68	10	56	17.7	13.0	488	10.3	2.0	
			Mänty	16	0	0	0	0	1.8	4.4	191	0.0	0.1	
			Hieskoivu	16	1	0	0	0	1.9	4.2	376	0.1	0.2	
			Hieskoivu	41	4	2	0	2	10.9	8.8	66	0.5	0.1	
		Erityispiirteet Pohjavesialue												
68	2,3	Simontaival 683-403-7-56 Metsämaa Tuore kangas, vastaava suo ja mustikkaturvekangas Keskikarkea tai karkea kangasmaa 03 - Varttunut kasvatusmetsikkö Aina	Yhteensä	65	402	174	60	110	19.9	14.9	824	23.5	Harvennus 2023	
			Mänty	65	398	172	60	110	20.0	15.0	772	23.0		
			Hieskoivu	50	5	2		13.0	9.0	52	0.5			
		Erityispiirteet Pohjavesialue												

Kuvio	Pinta- ala, ha	Kiinteistön nimi ja tunnus, pääryhmä, kasvupaikka, maalaji, kehitysluokka, saavutettavuus ja metsikön laatu	Puustotiedot											Toimenpiteet kuviolla
			puulaji	ikä, v	tilavuus m³/kuvio	m³/ha	tukkia, m³/ha	kuitua, m³/ha	läpimitta, cm	pituus, m	runkoluku, kpl/ha	ppa, m²/ ha	kasvu m³/ha/ v	
69	9,0	Simontaival 683-403-7-56 Joutomaa Kuiva kangas, vastaava suo ja varputurvekangas Turvemaa	Yhteensä	71	80	9	0	1	7.2	4.0	1005	3.0	0.1	
			Mänty	71	80	9	0	1	7.2	4.0	1005	3.0	0.1	
		Erityispiirteet Pohjavesialue												
70	3,5	Simontaival 683-403-7-56 Metsämaa Tuore kangas, vastaava suo ja mustikkaturvekangas Keskikarkea tai karkea kangasmaa 02 - Nuori kasvatusmetsikkö Aina	Yhteensä	63	613	173	21	146	15.5	12.7	4373	26.9		Ensiharvennus 2018, Ennakkoraivaus 2018
			Mänty	65	560	158	21	133	16.0	13.0	1298	24.0		
			Kuusi	60	11	3	0	3	13.0	11.0	52	0.5		
			Hieskoivu	45	39	11	0	10	13.0	11.0	194	2.0		
			Hieskoivu	15	4	1	0	0	1.5	5.0	2829	0.4		
		Erityispiirteet Pohjavesialue												
71	2,4	Simontaival 683-403-7-56 Metsämaa Tuore kangas, vastaava suo ja mustikkaturvekangas Keskikarkea tai karkea kangasmaa 03 - Varttunut kasvatusmetsikkö Aina	Yhteensä	70	332	141	28	110	16.9	14.5	952	19.5		Harvennus 2023
			Mänty	70	325	138	28	108	17.0	14.5	909	19.0		
			Kuusi	65	7	3	0	3	14.0	13.0	43	0.5		
		Erityispiirteet Pohjavesialue												

Kuvio	Pinta-ala, ha	Kiinteistön nimi ja tunnus, pääryhmä, kasvupaikka, maalaji, kehitysluokka, saavutettavuus ja metsikön laatu	Puustotiedot											Toimenpiteet kuviolla
			puulaji	ikä, v	tilavuus m³/kuvio	m³/ha	tukkia, m³/ha	kuitua, m³/ha	läpimitta, cm	pituus, m	runkoluku, kpl/ha	ppa, m²/ha	kasvu m³/ha/v	
72	2,3	Simontaival 683-403-7-56 Metsämaa Kuivahko kangas, vastaava suo ja puolukkaturvekangas Keskikarkea tai karkea kangasmaa 04 - Uudistuskypsä metsikkö Aina	Yhteensä	51	119	52	34	18	24.2	15.3	184	7.0	1.1	Avohakkuu 2018, Äestys 2019, Männyn kylvö 2019
			Mänty	51	119	52	34	18	24.2	15.3	184	7.0	1.1	
		Erityispiirteet Pohjavesialue												
73	1,2	Simontaival 683-403-7-56 Metsämaa Kuivahko kangas, vastaava suo ja puolukkaturvekangas Turvema 02 - Nuori kasvatusmetsikkö Talvi	Yhteensä	52	81	68	7	53	12.4	10.7	1452	12.5	1.4	
			Mänty	60	58	49	7	39	14.0	11.0	600	8.5	0.9	
			Hieskoivu	35	23	19	0	14	9.0	10.0	852	4.0	0.5	
74	1,4	Simontaival 683-403-7-56 Joutomaa Kuivahko kangas, vastaava suo ja puolukkaturvekangas Turvema	Yhteensä	71	5	4	0	0	4.2	2.1	2200	2.0	0.1	
			Mänty	71	5	4	0	0	4.2	2.1	2200	2.0	0.1	

Kuvio	Pinta- ala, ha	Kiinteistön nimi ja tunnus, pääryhmä, kasvupaikka, maalaji, kehitysluokka, saavutettavuus ja metsikön laatu	Puustotiedot										Toimenpiteet kuviolla	
			puulaji	ikä, v	tilavuus m³/kuvio	m³/ha	tukkia, m³/ha	kuitua, m³/ha	läpimitta, cm	pituus, m	runkoluku, kpl/ha	ppa, m²/ ha		kasvu m³/ha/ v
75	2,5	Simontaival 683-403-7-56 Joutomaa Kuivahko kangas, vastaava suo ja puolukkaturvekangas Turvemaa	Yhteensä	60	5	2	0	0	4.0	2.5	900	0.8	0.0	
			Mänty	60	5	2	0	0	4.0	2.5	900	0.8	0.0	
76	2,2	Simontaival 683-403-7-56 Metsämaa Tuore kangas, vastaava suo ja mustikkaturvekangas Keskikarkea tai karkea kangasmaa 03 - Varttunut kasvatusmetsikkö Aina	Yhteensä	58	194	89	21	66	18.4	12.8	662	14.0	2.7	
			Mänty	60	184	84	21	62	19.0	13.0	526	13.0	2.5	
			Hieskoivu	30	10	5	0	4	11.0	10.0	136	1.0	0.2	
77	1,1	Simontaival 683-403-7-56 Metsämaa Tuore kangas, vastaava suo ja mustikkaturvekangas Keskikarkea tai karkea kangasmaa 02 - Nuori kasvatusmetsikkö Talvi	Yhteensä	50	119	107	3	93	12.6	10.9	2103	19.4	4.1	Ensiharvennus 2020
			Mänty	61	59	53	3	48	14.6	12.5	556	8.2	1.7	
			Kuusi	51	5	5	0	4	11.9	8.9	112	1.0	0.2	
			Hieskoivu	41	55	49	0	41	11.1	9.9	1435	10.2	2.2	
		Erityispiirteet Pohjavesialue												

Kuvio	Pinta- ala, ha	Kiinteistön nimi ja tunnus, pääryhmä, kasvupaikka, maalaji, kehitysluokka, saavutettavuus ja metsikön laatu	Puustotiedot										Toimenpiteet kuviolla	
			puulaji	ikä, v	tilavuus m³/kuvio	m³/ha	tukkia, m³/ha	kuitua, m³/ha	läpimitta, cm	pituus, m	runkoluku, kpl/ha	ppa, m²/ ha		kasvu m³/ha/ v
81	2,9	Simontaival 683-403-7-56 Joutomaa Kuivahko kangas, vastaava suo ja puolukkaturvekangas Turvemaa												
82	0,4	Simontaival 683-403-7-56 Kitumaa Kuivahko kangas, vastaava suo ja puolukkaturvekangas Turvemaa	Yhteensä	56	9	27	0	23	12.1	7.9	643	6.0	0.1	
			Mänty	56	9	27	0	23	12.1	7.9	643	6.0	0.1	
		Erityispiirteet Pohjavesialue												
83	4,2	Simontaival 683-403-7-56 Metsämaa Kuivahko kangas, vastaava suo ja puolukkaturvekangas Turvemaa 02 - Nuori kasvatusmetsikkö Talvi	Yhteensä	47	239	57	4	49	14.0	10.8	966	10.7	1.2	
			Mänty	61	96	23	4	19	17.3	10.9	203	4.1	0.4	
			Kuusi	61	12	3	0	3	11.6	10.5	57	0.5	0.0	
			Hieskoivu	36	131	32	0	28	12.0	10.8	706	6.1	0.8	
84	3,5	Simontaival 683-403-7-56 Metsämaa Tuore kangas, vastaava suo ja mustikkaturvekangas Keskikarkea tai karkea kangasmaa 03 - Varttunut kasvatusmetsikkö Talvi	Yhteensä	54	451	128	41	81	19.6	14.3	679	18.0	Harvennus 2026	
			Mänty	55	433	123	41	81	20.0	14.5	579	17.0		
			Hieskoivu	40	18	5			13.0	11.0	100	1.0		

Kuvio	Pinta- ala, ha	Kiinteistön nimi ja tunnus, pääryhmä, kasvupaikka, maalaji, kehitysluokka, saavutettavuus ja metsikön laatu	Puustotiedot										Toimenpiteet kuviolla	
			puulaji	ikä, v	tilavuus m³/kuvio	m³/ha	tukkia, m³/ha	kuitua, m³/ha	läpimitta, cm	pituus, m	runkoluku, kpl/ha	ppa, m²/ ha		kasvu m³/ha/ v
89	9,2	Simontaival 683-403-7-56 Metsämaa Tuore kangas, vastaava suo ja mustikkaturvekangas Keskikarkea tai karkea kangasmaa 03 - Varttunut kasvatusmetsikkö Aina	Yhteensä	57	890	97	21	69	17.1	12.3	3100	14.9		
			Mänty	60	844	92	21	69	18.0	13.0	600	14.0		
			Hieskoivu	15	46	5			2.5	2.0	2500	0.9		
90	2,2	Simontaival 683-403-7-56 Metsämaa Tuore kangas, vastaava suo ja mustikkaturvekangas Keskikarkea tai karkea kangasmaa 02 - Nuori kasvatusmetsikkö Aina	Yhteensä	47	168	78	7	54	12.0	9.3	4143	16.0	4.8	Harvennus 2028
			Mänty	55	98	46	7	37	16.0	11.0	441	8.0	1.9	
			Kuusi	50	14	7	0	4	9.0	8.0	290	1.5	0.6	
			Kuusi	25	5	2	0	1	5.0	7.0	350	0.5	0.3	
			Hieskoivu	20	7	3	0	0	3.0	6.0	2000	1.0	0.8	
			Hieskoivu	40	43	20	0	13	9.0	8.0	1062	5.0	1.2	
91	0,4	Simontaival 683-403-7-56 Kitumaa Kuivahko kangas, vastaava suo ja puolukkaturvekangas Turvemaa Talvi	Yhteensä	51	12	29	0	20	9.2	7.0	1380	7.0	0.3	
			Mänty	51	12	29	0	20	9.2	7.0	1380	7.0	0.3	
92	5,1	Simontaival 683-403-7-56 Metsämaa Tuore kangas, vastaava suo ja mustikkaturvekangas Keskikarkea tai karkea kangasmaa 03 - Varttunut kasvatusmetsikkö Aina	Yhteensä	67	622	121	32	85	19.7	13.8	634	17.5		Harvennus 2028
			Mänty	68	576	112	31	80	20.0	14.0	546	16.0		
			Kuusi	65	31	6	0	6	17.5	12.5	51	1.0		
			Hieskoivu	40	15	3			15.0	11.0	37	0.5		

Kuvio	Pinta-ala, ha	Kiinteistön nimi ja tunnus, pääryhmä, kasvupaikka, maalaji, kehitysluokka, saavutettavuus ja metsikön laatu	Puustotiedot										Toimenpiteet kuviolla	
			puulaji	ikä, v	tilavuus m³/kuvio	m³/ha	tukkia, m³/ha	kuitua, m³/ha	läpimitta, cm	pituus, m	runkoluku, kpl/ha	ppa, m²/ha		kasvu m³/ha/v
93	3,3	Simontaival 683-403-7-56 Metsämaa Tuore kangas, vastaava suo ja mustikkaturvekangas Keskikarkea tai karkea kangasmaa 03 - Varttunut kasvatusmetsikkö Kesä	Yhteensä	68	330	101	24	73	17.6	12.4	2964	15.9	2.9	Harvennus 2028
			Mänty	71	317	97	24	71	18.6	13.0	634	14.7	2.2	
			Kuusi	61	9	3	0	2	13.2	12.1	30	0.4	0.1	
			Kuusi	16	0	0	0	0	0.0	1.1	300	0.0	0.0	
			Hieskoivu	11	5	1	0	0	2.2	2.1	2000	0.8	0.6	
94	9,0	Simontaival 683-403-7-56 Joutomaa Kuiva kangas, vastaava suo ja varputurvekangas Turvemaa Talvi	Yhteensä	91	8	1	0	0	6.1	4.0	149	0.3	0.0	
			Mänty	91	8	1	0	0	6.1	4.0	149	0.3	0.0	
95	4,0	Simontaival 683-403-7-56 Metsämaa Tuore kangas, vastaava suo ja mustikkaturvekangas Keskikarkea tai karkea kangasmaa 02 - Nuori kasvatusmetsikkö Aina	Yhteensä	57	642	161	22	123	16.0	11.6	4424	27.1		Ensiharvennus 2018, Ennakkoraivaus 2018
			Mänty	60	590	148	22	123	17.0	12.0	1136	24.0		
			Hieskoivu	40	40	10			12.0	10.0	233	2.0		
			Hieskoivu	15	12	3			2.5	5.0	3055	1.1		
96	5,6	Simontaival 683-403-7-56 Metsämaa Tuore kangas, vastaava suo ja mustikkaturvekangas Keskikarkea tai karkea kangasmaa 03 - Varttunut kasvatusmetsikkö Aina	Yhteensä	71	653	118	24	91	18.5	14.5	690	16.3	2.5	Harvennus 2027
			Mänty	71	653	118	24	91	18.5	14.5	690	16.3	2.5	

[illegible]

Kuvio	Pinta-ala, ha	Kiinteistön nimi ja tunnus, pääryhmä, kasvupaikka, maalaji, kehitysluokka, saavutettavuus ja metsikön laatu	Puustotiedot										Toimenpiteet kuviolla	
			puulaji	ikä, v	tilavuus m³/kuvio	m³/ha	tukkia, m³/ha	kuitua, m³/ha	läpimitta, cm	pituus, m	runkoluku, kpl/ha	ppa, m²/ha		kasvu m³/ha/v
100	2,5	Simontaival 683-403-7-56 Kitumaa Kuivahko kangas, vastaava suo ja puolukkaturvekangas Turvema Talvi	Yhteensä	61	79	32	0	19	8.2	8.0	1772	7.0	0.2	
			Mänty	61	79	32	0	19	8.2	8.0	1772	7.0	0.2	
101	0,6	Simontaival 683-403-7-56 Kitumaa Kuivahko kangas, vastaava suo ja puolukkaturvekangas Turvema Talvi	Yhteensä	49	24	38	0	21	7.9	8.4	2359	8.2	0.2	
			Mänty	51	22	35	0	21	8.2	9.0	1771	7.0	0.2	
			Hieskoivu	36	2	4	0	0	6.0	4.9	588	1.2	0.0	
102	1,2	Simontaival 683-403-7-56 Metsämaa Tuore kangas, vastaava suo ja mustikkaturvekangas Keskikarkea tai karkea kangasmaa 02 - Nuori kasvatusmetsikkö Aina Kehityskelpoinen: tyydyttävä: aukkoinen, harva, vähäpuustoinen	Yhteensä	45	59	50	3	38	12.2	9.2	1975	10.0	4.3	
			Mänty	25	9	8	0	1	5.0	6.0	1400	2.0	1.5	
			Mänty	50	50	43	3	37	14.0	10.0	575	8.0	2.8	
103	1,8	Simontaival 683-403-7-56 Joutomaa Kuivahko kangas, vastaava suo ja puolukkaturvekangas Turvema Talvi	Yhteensä	81	4	2	0	0	5.2	6.1	399	0.6	0.1	
			Mänty	81	4	2	0	0	5.2	6.1	399	0.6	0.1	

Kuvio	Pinta-ala, ha	Kiinteistön nimi ja tunnus, pääryhmä, kasvupaikka, maalaji, kehitysluokka, saavutettavuus ja metsikön laatu	Puustotiedot											Toimenpiteet kuviolla
			puulaji	ikä, v	tilavuus m³/kuvio	m³/ha	tukkia, m³/ha	kuitua, m³/ha	läpimitta, cm	pituus, m	runkoluku, kpl/ha	ppa, m²/ha	kasvu m³/ha/v	
104	0,2	Simontaival 683-403-7-56 Metsämaa Kuivahko kangas, vastaava suo ja puolukaturvekangas Turvema 02 - Nuori kasvatusmetsikkö Talvi Ei määritelty	Yhteensä	51	13	78	2	73	14.6	10.5	998	14.1	0.6	
			Mänty	51	13	78	2	73	14.6	10.5	998	14.1	0.6	
104.1	0,4	Simontaival 683-403-7-56 Muu maa												
		Lisätiedot ranta-asemakaavassa merkintä: uimaranta ja venevalkama-alue												
105	0,5	Simontaival 683-403-7-56 Metsämaa Kuivahko kangas, vastaava suo ja puolukaturvekangas Keskikarkea tai karkea kangasmaa 02 - Nuori kasvatusmetsikkö Talvi Kehityskelpoinen: tyydyttävä: aukkoinen, harva, vähäpuustoinen	Yhteensä	51	29	54	0	51	13.7	11.1	734	9.4	2.3	
			Mänty	51	29	54	0	51	13.7	11.1	734	9.4	2.3	

Kuvio	Pinta-ala, ha	Kiinteistön nimi ja tunnus, pääryhmä, kasvupaikka, maalaji, kehitysluokka, saavutettavuus ja metsikön laatu	Puustotiedot										Toimenpiteet kuviolla	
			puulaji	ikä, v	tilavuus m³/kuvio	m³/ha	tukkia, m³/ha	kuitua, m³/ha	läpimitta, cm	pituus, m	runkoluku, kpl/ha	ppa, m²/ha		kasvu m³/ha/v
106	1,0	Simontaival 683-403-7-56 Metsämaa Tuore kangas, vastaava suo ja mustikkaturvekangas Keskikarkea tai karkea kangasmaa 04 - Uudistuskypsä metsikkö Aina	Yhteensä	107	134	130	49	79	22.4	16.2	489	16.7	2.2	Avohakkuu 2026, Laikutus 2027, Männyn istutus 2028
			Mänty	111	81	79	28	49	21.3	15.9	321	10.1	1.3	
			Kuusi	101	53	51	21	30	24.0	16.7	168	6.6	0.9	
107	5,3	Simontaival 683-403-7-56 Kitumaa Kuivahko kangas, vastaava suo ja puolukkaturvekangas Turvemaa	Yhteensä	55	83	16	0	3	6.0	5.0	2200	4.7	0.7	
			Mänty	55	83	16	0	3	6.0	5.0	2200	4.7	0.7	
108	0,9	Simontaival 683-403-7-56 Metsämaa Tuore kangas, vastaava suo ja mustikkaturvekangas Turvemaa 02 - Nuori kasvatusmetsikkö Talvi	Yhteensä	63	69	78	0	75	14.7	11.8	865	13.0	0.6	
			Mänty	65	65	74	0	72	15.0	12.0	732	12.0	0.5	
			Hieskoivu	40	4	4	0	4	11.0	9.0	133	1.0	0.1	
109.1	0,6	Simontaival 683-403-7-56 Metsämaa Kuivahko kangas, vastaava suo ja puolukkaturvekangas Keskikarkea tai karkea kangasmaa T1 - Taimikko alle 1,3 m Aina	Yhteensä	0	0	0	0	0	0.0	0.0	3950	0.0	0.0	Taimikonharvennus 2023
			Mänty	15	0	0	0	0	0.0	0.7	2700	0.0	0.0	
			Kuusi	15	0	0	0	0	0.0	0.4	1050	0.0	0.0	
			Hieskoivu	10	0	0	0	0	1.0	1.3	200	0.0	0.0	

Kuvio	Pinta-ala, ha	Kiinteistön nimi ja tunnus, pääryhmä, kasvupaikka, maalaji, kehitysluokka, saavutettavuus ja metsikön laatu	Puustotiedot										Toimenpiteet kuviolla	
			puulaji	ikä, v	tilavuus m³/kuvio	m³/ha	tukkia, m³/ha	kuitua, m³/ha	läpimitta, cm	pituus, m	runkoluku, kpl/ha	ppa, m²/ha		kasvu m³/ha/v
109	1,7	Simontaival 683-403-7-56 Metsämaa Kuivahko kangas, vastaava suo ja puolukkaturvekangas Keskikarkea tai karkea kangasmaa T1 - Taimikko alle 1,3 m Aina	Yhteensä	0	0	0	0	0	0.0	0.0	3950	0.0	0.0	Taimikonharvennus 2023
			Mänty	15	0	0	0	0	0.0	0.7	2700	0.0	0.0	
			Kuusi	15	0	0	0	0	0.0	0.4	1050	0.0	0.0	
			Hieskoivu	10	0	0	0	0	1.0	1.3	200	0.0	0.0	
110	4,2	Simontaival 683-403-7-56 Metsämaa Kuivahko kangas, vastaava suo ja puolukkaturvekangas Keskikarkea tai karkea kangasmaa Y1 - Ylispuustoinen taimikko Aina	Yhteensä	86	224	54	18	21	21.7	14.8	4869	5.3		Ylispuiden poisto 2018
			Mänty	15	21	5	0	0	0.0	0.7	3800	0.0		
			Mänty	90	125	30	16	14	22.0	15.0	120	4.0		
			Kuusi	85	29	7	1	6	22.0	15.0	32	1.0		
			Kuusi	15	21	5	0	0	0.0	0.3	300	0.0		
			Hieskoivu	10	21	5	0	0	0.0	1.0	600	0.0		
			Hieskoivu	40	8	2	0	2	17.0	12.0	17	0.3		
110.1	0,2	Simontaival 683-403-7-56 Muu maa												
		Lisätiedot ranta-asemakaavassa merkintä: uimaranta ja venevalkama-alue												

Kuvio	Pinta-ala, ha	Kiinteistön nimi ja tunnus, pääryhmä, kasvupaikka, maalaji, kehitysluokka, saavutettavuus ja metsikön laatu	Puustotiedot											Toimenpiteet kuviolla
			puulaji	ikä, v	tilavuus m³/kuvio	m³/ha	tukkia, m³/ha	kuitua, m³/ha	läpimitta, cm	pituus, m	runkoluku, kpl/ha	ppa, m²/ha	kasvu m³/ha/v	
111	0,8	Simontaival 683-403-7-56 Kitumaa Kuivahko kangas, vastaava suo ja puolukkaturvekangas Turvema Talvi	Yhteensä	74	54	68	0	65	14.0	9.9	941	13.0	0.1	
			Mänty	75	53	67	0	63	14.0	10.0	884	12.5	0.1	
			Kuusi	60	1	2	0	1	13.0	7.0	57	0.5	0.0	
		Lisätiedot kuviolla lähde												
112	2,2	Simontaival 683-403-7-56 Muu maa												
		Lisätiedot Vanha soraomonttu												
113	1,1	Simontaival 683-403-7-56 Metsämaa Kuivahko kangas, vastaava suo ja puolukkaturvekangas Keskikarkea tai karkea kangasmaa 02 - Nuori kasvatusmetsikkö Aina	Yhteensä	24	37	33	0	30	12.1	9.0	762	7.0	3.1	
			Mänty	25	32	29	0	27	12.5	9.0	592	6.0	2.8	
			Hieskoivu	20	5	4	0	3	10.0	9.0	170	1.0	0.3	

Kuvio	Pinta- ala, ha	Kiinteistön nimi ja tunnus, pääryhmä, kasvupaikka, maalaji, kehitysluokka, saavutettavuus ja metsikön laatu	Puustotiedot										Toimenpiteet kuviolla	
			puulaji	ikä, v	tilavuus m³/kuvio	m³/ha	tukkia, m³/ha	kuitua, m³/ha	läpimitta, cm	pituus, m	runkoluku, kpl/ha	ppa, m²/ ha		kasvu m³/ha/ v
114	5,8	Simontaival 683-403-7-56 Metsämaa Kuivahko kangas, vastaava suo ja puolukkaturvekangas Keskikarkea tai karkea kangasmaa Y1 - Ylispuustoinen taimikko Aina	Yhteensä	50	41	7	1	1	13.5	9.8	3806	0.4	Taimikonharvennus 2021	
			Mänty	90	12	2	1	1	26.0	18.0	6	0.2		
			Mänty	10	29	5	0	0	1.0	1.5	3800	0.2		
		Lisätiedot Siemenpuut tienlaidassa												
115	1,8	Simontaival 683-403-7-56 Metsämaa Kuivahko kangas, vastaava suo ja puolukkaturvekangas Turvema 02 - Nuori kasvatusmetsikkö Talvi Kehityskelpoinen: tydyttävä: aukkoinen, harva, vähäpuustoinen	Yhteensä	65	136	75	5	67	14.0	11.0	911	13.0	1.4	
			Mänty	65	136	75	5	67	14.0	11.0	911	13.0	1.4	
116	1,6	Simontaival 683-403-7-56 Kitumaa Kuivahko kangas, vastaava suo ja puolukkaturvekangas Turvema Talvi	Yhteensä	75	49	31	0	21	9.0	8.0	1383	7.0	0.2	
			Mänty	75	49	31	0	21	9.0	8.0	1383	7.0	0.2	

Kuvio	Pinta- ala, ha	Kiinteistön nimi ja tunnus, pääryhmä, kasvupaikka, maalaji, kehitysluokka, saavutettavuus ja metsikön laatu	Puustotiedot											Toimenpiteet kuviolla
			puulaji	ikä, v	tilavuus m³/kuvio	m³/ha	tukkia, m³/ha	kuitua, m³/ha	läpimitta, cm	pituus, m	runkoluku, kpl/ha	ppa, m²/ ha	kasvu m³/ha/ v	
117	2,5	Simontaival 683-403-7-56 Vesistö												
118	1,1	Simontaival 683-403-7-56 Vesistö												
119	0,6	Simontaival 683-403-7-56 Muu maa												
		Lisätiedot työkoneita												
120	0,2	Simontaival 683-403-7-56 Kitumaa Kuivahko kangas, vastaava suo ja puolukkaturvekangas Turvema Talvi	Yhteensä	75	4	18	0	11	7.0	6.0	1830	5.0		
			Mänty	75	4	18	0	11	7.0	6.0	1830	5.0		

